



Abbildung ähnlich

RUNDBOGEN-WEIDEZELT

Growi® Weidezelt sind eine großartige Idee. Wer seine Tiere längere Zeit auf der Weide halten will, hat mit diesem flexiblen Unterstand einen stabilen Schutz gegen starke Sonneneinstrahlung, Regen oder Schnee. Mit einem seitlichen Windschutz und einer Rückwand machen Sie Ihr Weidezelt rundum perfekt. In nur wenigen Stunden können Sie zu zweit die stabile Rohrkonstruktion der Dachausführung aufbauen.

Auf drei Panels und einem Tor-Panel montieren, mit Erdnägeln sichern, Dachplane drüber, fertig! So schnell steht unser Weidezelt. Und weil viele Sachen auf dem Hof untergestellt werden müssen, haben Sie mit unserem Weideunterstand genügend Platz für Heu, Stroh und Holz. Natürlich eignet sich unser Weideunterstand auch perfekt als Unterstellmöglichkeit für Ihre Maschinen, Autos oder Anhänger.



RUNDBOGEN-WEIDEUNTERSTAND

Der Growi® Rundbogen-Weideunterstand besteht aus 3 Panels (2 x seitlich und 1 x hinten), einer Dachkonstruktion, einer stabilen PES-Gewebeplane (650g/m²) in grün, Spann-Ratschen und Abspannrohren.

| Growi® Rundbogen-Weideunterstand | Preis | Nr. |
|-----------------------------------|----------|--------|
| 6000 mm B x 6000 mm T x 3570 mm H | 5.939,00 | 990405 |

Zubehör

| | | |
|---|--------|--------|
| Rückwand für Weideunterstand 6 m breit | 479,00 | 990401 |
|---|--------|--------|

| | | |
|--|--------|--------|
| Erdnägel für Weideunterstand (4er Satz) | 114,00 | 990403 |
|--|--------|--------|

bestehend aus 4 feuerverzinkten Stahlrohren zum Einrammen oder Einbetonieren, Länge ca. 2000 mm, inkl. Schellen und Montagematerial

| | | |
|---|----------|--------|
| Panel mit Tor für Weideunterstand 6 m breit, 2tlg. | 1.385,00 | 990402 |
|---|----------|--------|

QR-Code zum Produktfilm auf unserem YouTube-Kanal





Abbildung mit Tor mittig



Abbildung mit Rückwand (nicht im Lieferumfang enthalten).

RUNDBOGEN-WEIDEZELT

Das Growi® Rundbogen-Weidezelt besteht aus einer Dachkonstruktion, einer PES-Gewebeplane in grün, Spann-Ratschen und Abspannrohren. Bitte beachten Sie, dass die Abstände der Panel-Elemente nicht den aktuellen Empfehlungen der FN entsprechen. Gewicht der Dachplane: 650g/m².

| | | |
|--|-----------------|---------------|
| Growi® Rundbogen-Weidezelt, ohne Panels | Preis | Nr. |
| 3600 B x 3600 T mm, Höhe 3250 mm | 1.399,00 | 990007 |

| | | |
|---|-----------------|---------------|
| Growi® Rundbogen-Weidezelt, komplett | Preis | Nr. |
| 3600 B x 3600 T, Höhe 3250 mm | 2.239,00 | 990406 |
| inkl. 3 Panels 3600 mm B und 1 Panel mit Tor 3600 mm B, inkl. 4 Stück Erdanker zum Einschlagen (990403) | | |

| | | |
|---|-----------------|---------------|
| Growi® Rundbogen-Weidezelt, ohne Tor | Preis | Nr. |
| wie Artikel 990406, ohne das Panel mit Tor | 1.990,00 | 990408 |

| | | |
|--|-----------------|---------------|
| Growi® Rundbogen-Weidezelt, komplett | Preis | Nr. |
| 3600 B x 7200 T, Höhe 3250 mm | 3.990,00 | 990407 |
| inkl. 5 Panels 3600 mm B und 2 Panels mit Tor 3600 mm B, inkl. 8 Stück Erdanker zum Einschlagen (990403) | | |

| | | |
|--|---------------|---------------|
| Zubehör | Preis | Nr. |
| Rückwand für Weidezelt, im oberen Bereich aus Windschutznetz, im unteren Bereich aus Plane gefertigt | 345,00 | 990008 |

| | | |
|--|---------------|---------------|
| Panel mit Tor mittig, 3600 mm B x 2200 mm H | Preis | Nr. |
| | 319,00 | 990006 |



QR-Code zum Produktfilm auf unserem YouTube-Kanal

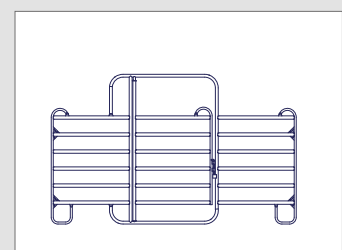




Bild oben: Weidehütte 3500 T x 7000 B mm; Bild unten: Weidehütte 3500 T x 14000 B mm

RUNDUM GUT GESCHÜTZT

Optimal für das Leben im Freien - unsere massiven Weidehütten bieten Raum mit viel Luft und Schutz vor schlechtem Wetter.



WEIDEHÜTTE

Die Rück- und Seitenwände der Growi® Weidehütten sind komplett geschlossen. Die Frontseite ist offen. Alle Bauteile bestehen aus U-Eisen und Vierkantröhr. Die Außenwände werden aus glatt gehobelten 38 mm starken Douglasienbohlen mit Nut und Feder gefertigt. Die Montage erfolgt auf Betonfundamenten. Das Pultdach der Weidehütte Nr. 1437 hat eine Gesamtbreite von 6600 mm und eine Tiefe von 4500 mm. Daraus ergibt sich ein Dachüberstand von 300 mm ringsherum. Das Vordach hat eine Tiefe von 1200 mm. Die Eindeckung erfolgt mit Trapezblechen - wahlweise auch mit einem Isodach mit geschäumten Dachblechen. Die Zwischenräume zwischen Stahlrahmenkonstruktion und Dacheindeckung bleiben offen bzw. werden bauseits geschlossen. Alle Stahlteile sind durch Feuerverzinkung nach DIN 50976 vor Korrosion geschützt! Lieferung erfolgt als Bausatz. Unsere Weidehütten sind für die Windlastzonen 1+2 und die Schneelastzonen 1+2 ausgelegt. (Nach DIN EN 1990, 1991 und 1993) **Bitte beachten Sie Ihre lokalen Bauordnungsvorschriften!**



WEIDEHÜTTE 6000 MM

Die Rück- und Seitenwände dieser Weidehütte sind komplett geschlossen. Die Frontseite ist offen. Alle Bauteile bestehen aus U-Eisen und Vierkantröhr.

Frontwandhöhe: 2500 mm, Rückwandhöhe: 2300 mm, Dachüberstand vorn: 1200 mm, Dachüberstand ringsum: 300 mm.

| Growi® Weidehütte | Preis | Nr. |
|--------------------|----------|------|
| 3000 T x 6000 B mm | 4.940,00 | 1437 |



WEIDEHÜTTE 3500/7000/10500/14000 MM

Die Rück- und Seitenwände dieser Weidehütte sind komplett geschlossen. Die Frontseite ist offen. Alle Bauteile bestehen aus U-Eisen und Vierkantröhr. Frontwandhöhe: 2900 mm, Rückwandhöhe: 2700 mm, Dachüberstand vorn: 1200 mm, Dachüberstand ringsum: 300 mm.

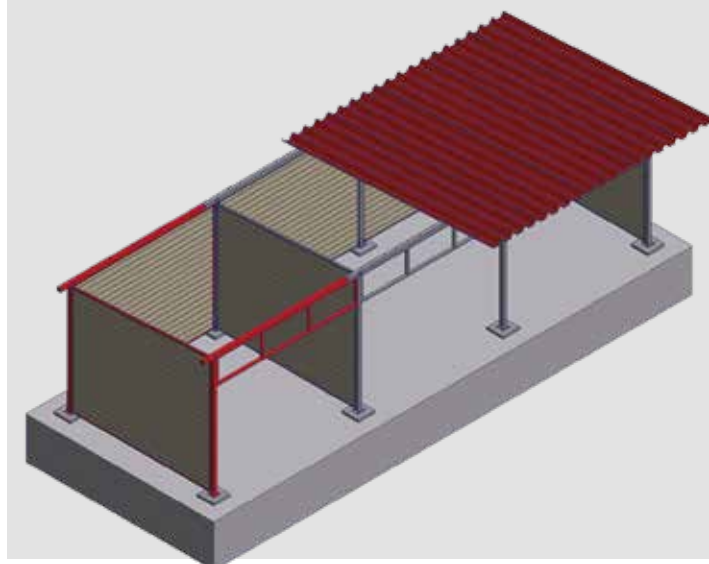
| Growi® Weidehütte | Preis | Nr. |
|---------------------|----------|------|
| 3500 T x 3500 B mm | 3.890,00 | 1991 |
| 3500 T x 7000 B mm | 5.890,00 | 1988 |
| 3500 T x 10500 B mm | 7.930,00 | 1989 |
| 3500 T x 14000 B mm | 9.940,00 | 1990 |

Aufpreis als Iso-Dach mit geschäumten Dachblechen
Ausführung, pro m² Dachfläche

99,00 1987

Aufpreis für Trapezblech mit Antikondensatbeschichtung
Ausführung, pro m² Dachfläche

49,00 1986



WEIDEHÜTTE ANBAUSATZ

Mit diesem Anbausatz können Sie Ihre bereits bestehende Hütte um eine Sattelkammer, ein Heulager oder auch eine separate Box erweitern.

| Growi® Anbausatz | Preis | Nr. |
|--------------------|----------|------|
| 3500 T x 3500 B mm | 2.779,00 | 1992 |



Weidehütte als Außenstall, 7000 B x 3500 T mm, Frontwand Evando, zweiteilig.

DER AUSSENSTALL

Nutzen Sie unsere Growi® Weidehütte als Außenstall. Dieses Außenstallmodell bietet die natürlichen Außenklimabedingungen, sodass eine große Licht- und Frischluftzufuhr gewährleistet wird. Außerdem ist je nach Bauort ein direkter Zugang zur Weide möglich. Standardmäßig werden die Boxen mit der Frontwand Evando und der Trennwand Abiana ausgestattet. Optional ist der Anbau eines Heulagers. Die Außenwände werden aus glatt gehobelten 38 mm starken Douglasienbohlen mit Nut und Feder gefertigt. Die Montage erfolgt auf Betonfundamenten. Das Pultdach der Weidehütte Nr. 1988 hat eine Gesamtbreite von 7600 mm und eine Tiefe von 5000 mm. Daraus ergibt sich ein Dachüberstand von 300 mm ringsherum. Das Vordach hat eine Tiefe von 1200 mm. Die Eindeckung erfolgt mit Trapezblechen.

Die Zwischenräume sind durch Feuerverzinkung nach DIN 50976 vor Korrosion geschützt!

Unsere Weidehütten sind für die Windlastzonen 1+2 und die Schneelastzonen 1+2 ausgelegt. (Nach DIN EN 1990, 1991 und 1993)

Bitte beachten Sie Ihre lokalen Bauordnungsvorschriften!



Weidehütte als Außenstall 3500 T mm x 14000 B; Frontwand Cintaro, Trennwand Dakota, mit Iso-Dach



WEIDEHÜTTE FRONTWAND & TRENNWAND

| Frontwand für Growi® Weidehütte | Preis | Nr. |
|---|----------|------|
| 2200 H x 3380 B mm Details zur Frontwand Evando siehe Seite 31. | 1.569,00 | 1435 |

| Trennwand für Growi® Weidehütte | Preis | Nr. |
|---|----------|------|
| 2200 H x 3340 B mm Details zur Trennwand Abiana siehe Seite 58. | 1.229,00 | 1436 |

REFERENZPREISE

| | |
|--|-----------|
| Growi® Weidehütte 3500 x 7000 mm komplett | Preis |
| mit 2 Frontwänden Nr. 1435 | 10.257,00 |
| 1 Trennwand Nr. 1436 | |

| | |
|--|-----------|
| Growi® Weidehütte 3500 x 10500 mm komplett mit Heulager | Preis |
| mit 2 Frontwänden Nr. 1435 | 13.036,00 |
| 1 Trennwand Nr. 1436 | |
| 1 Anbauset als Heulager Nr. 1992 | |

| | |
|---|-----------|
| Growi® Weidehütte 3500 x 10500 mm komplett | Preis |
| mit 3 Frontwänden Nr. 1435 | 15.095,00 |
| 2 Trennwänden Nr. 1436 | |



Weidehütte als Außenstall 3500 T mm x 14000 B; Frontwand Cintaro, Trennwand Dakota, mit Iso-Dach