



Herbst / Winter 2021/2022



# Ihr Partner für Stall- und Reitplatzbau

Paddockplatten - Reitplatzgitter - Stallmatten - Weidezaun



Mit den Progrid Bodenmatten hat die Ridcon GmbH eines der modernsten und hochwertigsten Bodengitter auf dem Markt. Als eine der ersten Firmen in Europa setzten wir bereits 2006 auf das große Mattenmaß von 50 x 50 cm und hochwertigen, hochreinen Kunststoff.

Für die Entwicklung der optimalen Kombination aus Material, Form und Produktionsprozess kann auf eine große Erfahrung und das Know How aus über 20 Jahren zurückgegriffen werden. Bereits 1994 lieferte der jetzige Eigentümer der Ridcon GmbH, zusammen mit einem guten Freund und mit einem geliehenen LKW, Bodengitter in Deutschland aus.

Seit dieser Zeit hat sich vieles weiterentwickelt. Heute verlassen täglich mehrere LKWs die Lager und liefern Progrid Bodengitter weltweit an Kunden aus.

Hinter dem großen Erfolg der Progrid Serie steckt eine kontinuierliche Verbesserung, eine enge und vertrauensvolle Verbindung zu unseren Kunden und ein permanenter Austausch mit Forschung und Produktion.

## In Progrid Gittern stecken

### 20 Jahre Erfahrung.

Progrid wird mit der Erfahrung aus über 20 Jahren Bodenbefestigung für Pferde produziert.

Eine **optimierte Kombination** aus Material und Form verleiht dem Progrid die hohe Belastbarkeit bei gleichzeitig hoher Elastizität. Progrid wird aus einer hochwertigen Materialmischung gefertigt, dadurch halten die Gitter harten Schlägen bei klirrender Kälte genauso stand wie bei +40° Celsius. Die 50 x 50 cm großen Einzelplatten bieten eine optimale Lastverteilung.

Machen Sie den **Qualitätstest**. Schneiden Sie ein Progrid auseinander und überzeugen Sie sich selbst von der Reinheit und Homogenität der Progrid. Im Schnitt sehen Sie die Qualität des Materials. Bei billigem Material würden Sie sofort viele Fremdkörper, sogenannte Störstoffe entdecken. Wir senden Ihnen gerne ein **Gratis-muster** zu.

Im ständigen Kontakt mit Kunden, Tierärzten, Hufschmieden und Kunststofftechnikern, wird das Progrid immer weiter verbessert.

Es versuchen immer wieder Firmen das Progrid zu kopieren. Es reicht aber nicht die Form und ein oder zwei Eigenschaften zu kopieren. Das Gesamtprodukt mit allen aufeinander abgestimmten Eigenschaften entscheidet.







Befahrbar mit Hoflader / Traktor



Paddockanlage mit Fahrwegen



Großer Auslauf im Kreis verlegt

# PROGRID FÜR PADDOCK & AUSLAUF OHNE SAND- AUFLAGE

Ein guter Paddock muss trocken sein, Gelenke, Sehnen und Hufe schonen und pflegeleicht sein. Krankheiten (z.B. Strahlfäule, Mauke, Ballentritte) sollen verhindert werden.

Mit dem richtigen Aufbau senkt man nicht nur den Pflegeaufwand und die Instandhaltungskosten, sondern auch Tierarzt- und Hufschmiedkosten.

Die ebenen und festen Progrid Flächen sind immer trocken und einsatzbereit.

Allein durch die enorme Zeit- und Materialeinsparung rechnen sich gut befestigte Flächen bereits nach kurzer Zeit.

## Klare Vorteile mit Progrid

- nie mehr Matsch
- elastisch und trittfest
- pflegeleicht
- huffreundlich
- befahrbar / abschiebbar
- bis 800 t/m<sup>2</sup> belastbar
- geringe Unterhaltskosten
- Sicherheitsverbund
- uv- und frostbeständig
- langlebig

Bei Paddocks benötigen Sie keine Sandauflage. Die Flächen können Sie mit einem Traktor, ausgestattet mit einer Schaufel oder einem Schild, einfach abziehen.

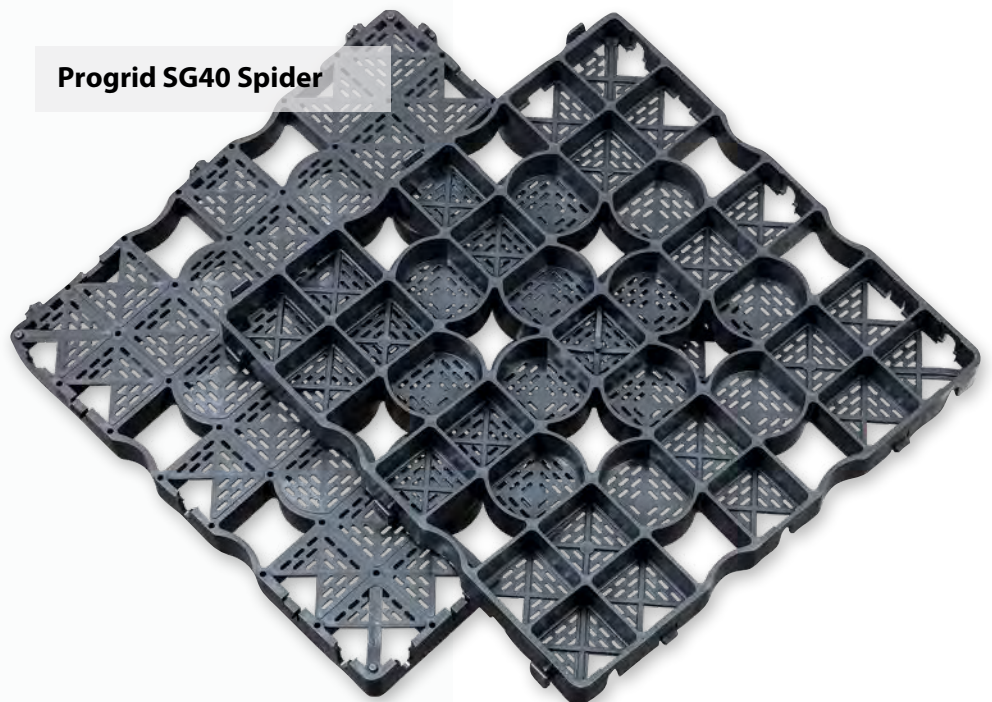
## RG40 und SG40 Spidergrid

Die optimalen Progrids für Paddocks, Ausläufe und Wege.

Das weltweit am häufigsten eingesetzte Progrid für den Paddock ist das Progrid RG40. Mit einer Belastbarkeit bis zu 800 t/m<sup>2</sup> bietet es bereits im unverfüllten Zustand eine sehr hohe Stabilität. Je nach Untergrund und Flächenaufbau kann auch das RG50, eine nochmals um 1 cm höhere Variante, eingesetzt werden.

Die neuen Spidergrid bieten gegenüber dem normalen Progrid nochmals einige Verbesserungen. Alle Details zum Spidergrid finden Sie auf Seite 5.

Progrid SG40 Spider





Paddock ohne Sandauflage



Befestigung einer Durchfahrt



Befestigung eines Teiches

## Das macht den Unterschied

Das Material, die Form und die Größe der Progrid machen den Unterschied. Progrid wird aus einer hochwertigen Materialmischung gefertigt. Progrid halten harten Schlägen bei klirrender Kälte genauso stand wie bei +40° Celsius. Die 50 x 50 cm großen Einzelplatten bieten eine optimale Lastverteilung.

Machen Sie den Qualitätscheck. Schneiden Sie ein Progrid auseinander und überzeugen Sie sich selbst von der Reinheit und Homogenität der Progrid. Im Schnitt sehen Sie die Qualität des Materials. Bei billigem Material werden Sie sofort viele Fremdkörper entdecken.

## Paddock, Offenstall, Laufstall & Aktivstall

Sauber und trocken das ganze Jahr.

Mit Progrid stehen Ihnen viele Möglichkeiten offen. Wechseln Sie feste Bereiche mit weichen Flächen mit einer höheren Sandauflage. Variieren Sie mit dem Aufbaumaterial. Sie können Sand oder Kies in verschiedenen Größen auf dem Gitter anbieten.

Sollte einmal die Sand- oder Kiesauflage stark abgenutzt sein, fahren Sie einfach mit einem Traktor auf die Fläche und ziehen den Belag ab. In kürzester Zeit ist so der Belag getauscht.

## Paddocks und Ausläufe mit Progrid sind pflegeleicht

Die Progrid erleichtern die Pflege enorm. Durch die stabile und ebene Oberfläche lassen sich die Flächen gut abmisten, abkehren und bei Bedarf auch abschieben.

## Den Paddock abschieben - kein Problem



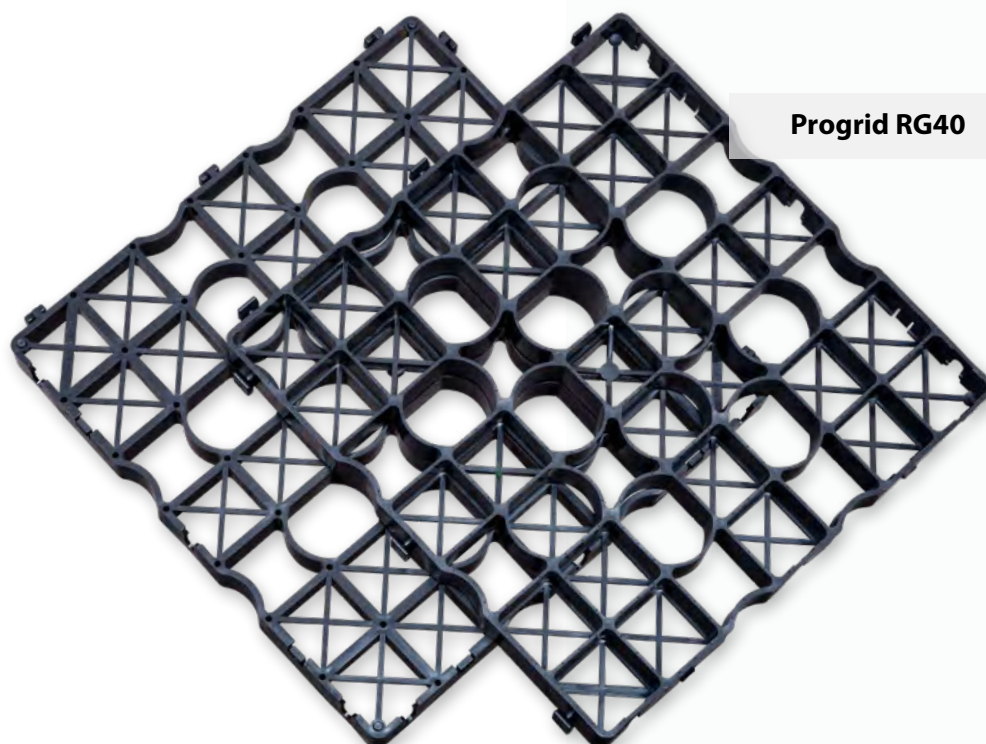
Auf dem Progrid können Sie mit dem Traktor oder einem Radlader fahren und die Fläche mit der Schaufel oder einem Räumschild abschieben. Das funktioniert mit Sand genau so gut wie mit Schnee im Winter.

Bei Paddocks und Ausläufen ohne Unterbau sollten diese Arbeiten bei Trockenheit und festem Untergrund erledigt werden.

## Verlegung ohne Unterbau

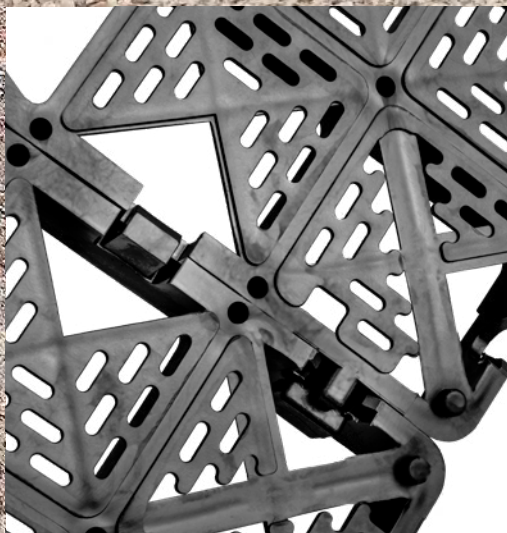
Bei vielen Flächen ist eine Verlegung ohne Unterbau oder mit einem minimalen Unterbau möglich.

Besonders das Progrid SG40 Spider mit dem zusätzlichen Gitterboden eignet sich hierfür hervorragend.



Progrid RG40

**SPIDER  
GRID  
DAS ERSTE  
SEINER ART**





Gitterboden an der Unterseite



Doppelter Sicherheitsverbund



Verlegung direkt auf den Boden

## SG40 Spider

Befestigung ohne speziellen Unterbau.  
Mögliche Verlegung direkt auf die Wiese.

Die Spidergrid können aufgrund des starken Gitterbodens und des doppelten Sicherheitsverbundes direkt auf eine gewachsene Wiese etc. gelegt und ange-drückt werden. Auch eine umgekehrte Verlegung, also mit dem Gitterboden nach oben, ist möglich. Hierbei wird das Gitter mittels einer schweren Rüttelplatte oder Walze in den steinfreien Boden eingedrückt. Die Rüttelplatte sollte einen Druck von 25 - 50 kN erzeugen können. Entsprechende Rüttelplatten haben in der Regel ein Gewicht von ca. 100 - 250 kg.

Natürliche Grenzen sind dieser Verlege-methode dort gesetzt, wo der Matsch zu weich ist und schon fast ins Flüssige übergeht.

## Spidergrid. Ein neues Gitter für die Wiese

Spidergrid vereint als erste ProGrid Matte die Vorteile einer offenen Gitterstruktur mit einem geschlossenen Boden. Ausreichend offen um Wasser versickern zu lassen, geschlossen genug um den Boden unten zu halten. Zusätzlich bietet Spidergrid als einziges ProGrid einen Doppelsicherheitsverbund. Das bedeutet, dass die Matten fest zusammengehalten werden. Die Fläche bleibt bei Verschiebungen des Untergrunds sehr viel länger zusammen als dies ohne Sicherheitsverbund der Fall wäre.

## Die Progrid Spider Vorteile

- Massiver Gitterboden
- **Doppeltes** Sicherheitsverbundsystem
- Aktiver Zusammenhalt der einzelnen Matten
- **Verlegung direkt auf dem Boden möglich**
- Verlegung mit dem Gitterboden nach unten oder nach oben
- bis 800 t/m<sup>2</sup> belastbar (bei entsprechendem Untergrund)
- Befahrbar mit Traktor
- Befahrbar mit LKW und Lader
- Abschiebbar mit Radlader
- uv- und froststabil

### Sicherheitsverbund 2



### Spidergrid Boden



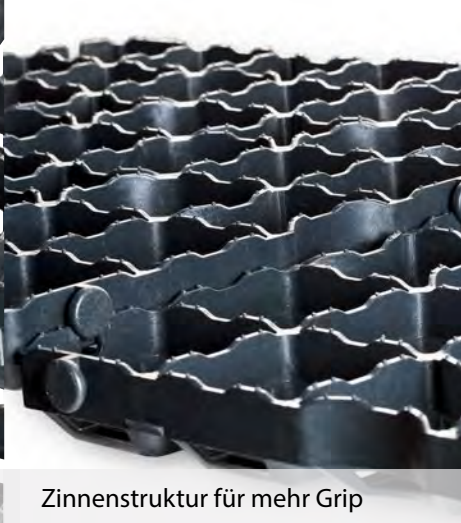
Geeignete  
Rüttelplatte  
Gewicht: 100 - 300 kg,  
Druck: 25 - 50 kN.

### Sicherheitsverbund 1

### Sicherheitsverbund 2



2-Schicht Aufbau



Zinnenstruktur für mehr Grip



Querentwässerung

# RG40 EVOLUTION FÜR REITPLATZ, REITHALLE, LONGIER- ZIRKEL, ROUND PEN

Eine der Grundfunktionen von Gittern auf dem Reitplatz ist die dauerhafte Trennung von Unterbau und Trettschicht

Mit Progrid RG40 Evolution erweitern wir die Grundfunktionen um die Funktion einer zusätzlichen, integrierten Drainageschicht, eines Wasserspeichers und einer griffigen Verbindung von Trettschicht und Trennschicht.

Progrid Evolution ist dadurch das beste Progrid für den Reitplatz.

## Progrid RG40 Evolution

### Das beste Progrid für Reitplatz und Reithalle

RG40 Evolution ist speziell für den Reitplatz entwickelt. Kein anderes Progrid vereint so viele Vorteile im Reitplatz.

- Hoch elastisch durch 2- Ebenenstruktur
- High Grip Oberfläche für sicheren Grip und Tritt
- Querentwässerung
- Zusätzliche Schnellentwässerung
- Wasserspeicher
- Breite Auflagefläche unten

### Progrid Evolution setzt neue Maßstäbe

Progrid Evolution ist das elastische Top-Produkt für Reitplätze und Longierzirkel. Es vereint die Vorteile des bewährten Progrid Originals mit einer höheren Elastizität und Griffigkeit und einem erweiterten Wassermanagement.

Dressur- und Springreiter profitieren von der hohen Elastizität und Griffigkeit der Progrid Evolution.

Durch die Zinnenstruktur an der Oberseite der Gitter wird eine sehr gute Verbindung von Trettschicht und Gitter erreicht.







Integrierter Wasserspeicher



RG40 Evolution Reitplatz



Breite Auflage an der Unterseite

## Wasserspeicher + Querentwässerung

Progrid Evolution kombiniert eine schnelle Querentwässerung mit einem integrierten Wasserspeicher und sorgt so für hervorragende Bodenverhältnisse bei fast jedem Wetter. Jede einzelne Kammer besitzt einen Wasserspeicher.

Das Wasser kann im Gitter horizontal ablaufen und wird selbst bei starken Regengüssen zügig verteilt. Aufsteigendes oder von der Seite eindringendes Wasser wird zügig abgeleitet. Die Entwässerung funktioniert selbst bei Verlegung auf undurchlässigem Untergrund oder bei punktuellen Verdichtungen.

## 2-Schichtaufbau für optimale Elastizität

Die Stege verlaufen nicht senkrecht und starr von oben nach unten, sondern sind elastisch konstruiert. Der Huf wird dadurch besser abgefedert und die ganze Fläche wird elastischer.

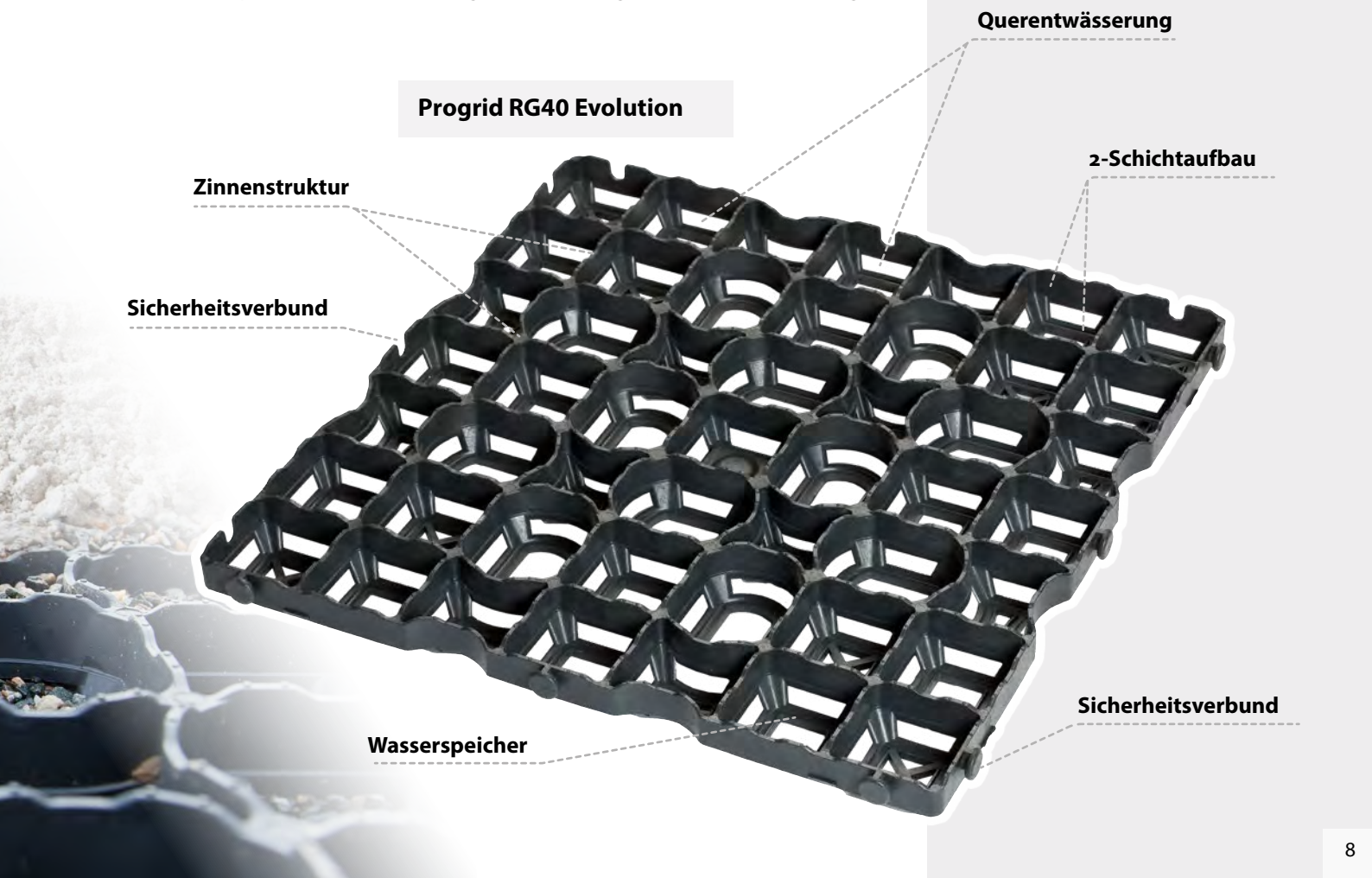
## Zinnenstruktur für hohe Griffigkeit

Die Oberseite der Gitter ist nicht glatt sondern zinnenartig. Das erhöht die Rutschsicherheit und verbessert die Verbindung von Tretschicht und Progrid.

## Ideal für Allwetter Reitplätze

Alle Gitter der Progrid-Serie halten Unterbau und Tretschicht dauerhaft getrennt. Der sichere Verbund der Platten garantiert einen ebenen und griffigen Untergrund, selbst wenn die Pferde bis auf die Trennschicht durchtreten.

Die Progrid zeichnen sich durch eine hohe Wasserdurchlässigkeit aus. In Kombination mit einer guten Tretschicht sind die Plätze auch nach starkem Regen sofort wieder bereitbar.



Progrid RG40 Evolution

Zinnenstruktur

Sicherheitsverbund

Wasserspeicher

Querentwässerung

2-Schichtaufbau

Sicherheitsverbund



Vorbereitung Untergrund



Progrid verlegt



Eindrücken in den Verbund

# VERLEGE- HINWEISE

Falls eine Randeinfassung besteht, muss ein Abstand von mindestens 2 cm zum Gitter eingehalten werden. Gleiches gilt für Zaunpfosten. Bei Großflächen muss der Abstand auf 5 cm erhöht werden.

Beim Festrütteln der Progrid® drücken sich diese ca. 0,5 cm in die Splittschicht ein. Bitte beachten Sie das bei der Höhenberechnung.

Wird das Progrid bei hohen Temperaturen oder hohen Temperaturschwankungen (>10° C) verlegt, muss die Ver- und Überfüllung der Gitter direkt nach der Verlegung in einem Arbeitsschritt erfolgen.

Bei der 3 cm hohen Variante des Progrid® Original (RG30) und dem Progrid® Evolution ist zwingend darauf zu achten, dass die Gitter permanent mit mindestens 7 cm Sand überdeckt sind. Alle anderen Progrid®-Bodengitter können ohne Trittschichtüberdeckung eingesetzt werden.

Bei Flächen ohne oder mit nur geringem Unterbau muss in sehr regenreichen Perioden die Festigkeit des gewachsenen Bodens beachtet werden. Bei sehr weichem Untergrund sollte die Fläche nicht mit schwerem Gerät befahren werden.

Als Drainschicht und Unterbau eignet sich auch Recyclingmaterial. Bei diesem Material sollten Sie sich die Güte und Freiheit von Umweltbelastungen bestätigen lassen. Auch empfehlen wir eine Körnung von 5/32 mm.

## Variable Verlegungsmöglichkeiten

Je nach geplanter Nutzung und vorhandenem Boden sind verschiedene Verlegevarianten möglich

- Ohne Unterbau (direkt auf den gewachsenen Boden)
- Ohne Unterbau mit Vlies unter dem Progrid
- Mit Minimalunterbau  
Evtl. ein Bewehrungsvlies auf den Untergrund legen. Dann ca. 10 cm Schotter oder Kies plus max. 2 cm Splitt als Ausgleichs- und Filterschicht.
- Mit klassischem Unterbau  
(Schotter Körnung 5/32 mm, ca. 25 cm stark, darauf Splitt als Ausgleichs- und Filterschicht (Körnung 2/5 mm, Höhe maximal 2 - 3 cm))

Alle Varianten sind als Oben-Aufbau oder als Unten-Einbau möglich. Entscheidend für die Bauweise ist die Tragfähigkeit des Untergrunds und die Nutzung.

## Mit oder ohne Unterbau?

Durch die hervorragende Lastverteilung und den Sicherheitsverbund können die Progrid®-Gitter, bei entsprechenden Voraussetzungen, ohne Unterbau verlegt werden. Die langfristige Funktion der Fläche ist stark abhängig vom Untergrund. Folgende Punkte sind zusätzlich zu bedenken:

- Das Wasser kann evtl. nicht in den Untergrund versickern. Das Wasser muss oberflächlich abfließen.
- Die Tragfähigkeit des Untergrunds ist nicht an allen Stellen ausreichend. Dadurch können sich an stärker belasteten Stellen Mulden bilden.
- Falls Sie eine Verlegung ohne Unterbau planen, sprechen Sie uns an, wir beraten Sie gern. Es bestehen viele Möglichkeiten von der Standardverlegung abzuweichen. Sie finden viele Beispiele hierzu unter [www.ridcon.de](http://www.ridcon.de)

## Hinweis

Die Gitter Progrid® RG40, Progrid RG50 und Progrid SG40 Spider sind dafür ausgelegt, auch ohne Sandauflage eingesetzt zu werden. Dieser Vorteil wird oft bei Paddocks, Offenställen und Führenlagen genutzt.





Nachschub wird herangefahren



Verlegen der Lagen



Verteilen der Progrid

## Verlegung ohne Unterbau

Die Verlegung der Progrid ohne Unterbau ist überall dort möglich wo der Boden ausreichend fest und stabil ist. Die Progrid sollen bei dieser Verlegung in erster Linie das Einsinken der Hufe (Punktbelastungen) und das „Vermatschen“ der Fläche verhindern.

Zu beachten ist bei dieser Verlegeart, dass die befestigte Fläche nach dem Einbau nur so durchlässig sein kann wie der Boden auch vorher war. Deshalb empfehlen wir grundsätzlich ein Flächengefälle von 0,5 - 1% in der verlegten Progrid Fläche. Falls der Untergrund kein Wasser durchlässt, kann es gut oberflächlich abfließen.

**Die Belastbarkeit der Fläche wird durch das Progrid erheblich erhöht.**

Die Punktbelastungen der Hufe werden auf eine größere Fläche verteilt (Flächenlastverteilung). Vergleichen können Sie dies mit dem Schneeschuh-Effekt. Dort wo Sie mit einem normalen Schuh einsinken würden, bleiben Sie mit einem Schneeschuh auf dem Schnee. Sollte allerdings der Schnee zu lose werden, würden Sie auch mit einem Schneeschuh einsinken.



## Arbeitsschritte bei der Verlegung ohne Unterbau

### 1. Vorhandenen Boden vorbereiten

Die einfachste Variante ist hier den Boden zu ebnen und von großen Steinen zu befreien. Dellen im Boden sollten aufgefüllt werden, hier könnte sich das Wasser später sammeln. Evtl. kann ein Bewehrungsvlies zusätzlich unter das Progrid, direkt auf den Untergrund, gelegt werden.

### 2. Progrid verlegen

### 3. Progrid rütteln oder walzen

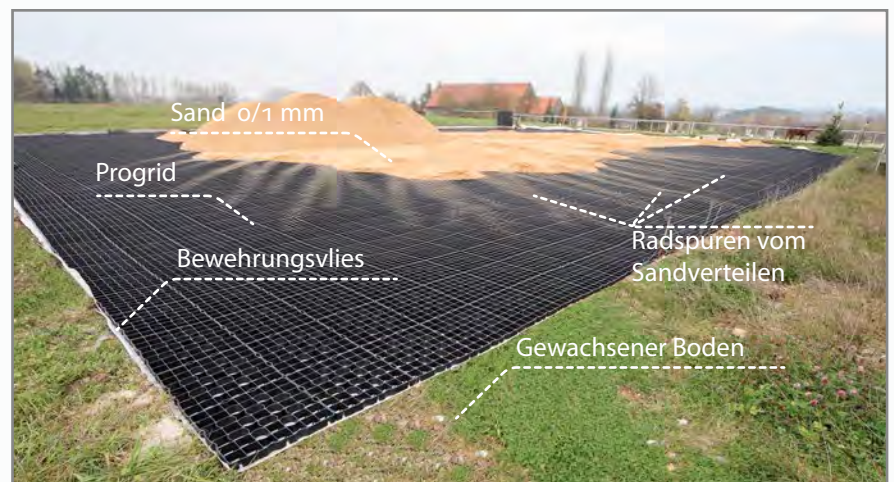
Mit einer großen Rüttelplatte (Gewicht 100 - 250 kg und einer Rüttelkraft von 25 - 50 kN) oder einer Vibrationswalze (Gewicht ca. 500 kg, ca. 20 kN Rüttelkraft) fest auf den Boden andrücken. Im Idealfall ist zu dem Zeitpunkt die Fläche feucht.

### 4. Verfüllung

Die Progrid Gitter mit Sand (falls keine Sandauflage geplant ist) verfüllen. Bei Reitplätzen, Longierzirkel etc., die mit einer Tretschicht versehen werden, kann auch mit Kies oder Splitt (2/5 mm) verfüllt werden.

### 5. Tretschicht

Bei Paddocks überdecken Sie die Gitter anfangs mit ca. 1 - 2 cm Sand (gleicher Sand, der auch zur Verfüllung verwendet wurde). Bei Reitplatz und Reithalle sind es 9 cm. Bei Longierzirkel oder Round Pen benötigen Sie ca. 12 cm Tretschicht.





Verteilen des Sandes mit Traktor



Boden für eine Rundhalle



Aufbau für einen Reitplatz

# TIPPS

## Rütteln und Walzen

Zum Rütteln der Fläche können Sie eine große schwere Rüttelplatte oder Walze verwenden. Angst, dass sie zu groß oder schwer sein könnte, ist unbegründet. Die Progrid sind bis 800 t/m<sup>2</sup> im unverfülltem Zustand belastbar (s. Bild rechts oben).

## Badewannen-Effekt

Typischer Fehler beim klassischen Aufbau. Der Boden wird ausgehoben, danach läuft das Wasser in die Fläche und kann von dort nicht weiter versickern oder weglaufen.

## Zuschneiden

Wird das Progrid am Rand angepasst, kann bei kleineren Schnitten die Stichsäge und bei größeren die Handkreissäge, Kettensäge, Steinsäge oder eine Flex mit Trennscheibe verwendet werden. Damit man nicht in den Untergrund sägt, kann ein Progrid als Unterlage genommen werden.

## Sandwich Technik

Bei Flächen ohne Unterbau können die Ränder der Befestigung durch eine zweite Schicht Progrid stabilisiert werden.

Paddockfläche

1 Reihe zur Stabilisierung im Randbereich



## Verlegung mit Minimalunterbau oder klassischem Unterbau

### 1. Boden vorbereiten

Bei einem Oben-Aufbau die bestehende Fläche mit einem Gefälle von ca. 1 - 3% erstellen. Beim Unten-Einbau die Fläche abschieben und mit einem Gefälle von ca. 3% erstellen. Die Tiefe richtet sich nach der Höhe des geplanten Unterbaus und des vorhandenen Bodens. Badewanneneffekt vermeiden. Gegebenenfalls ein Bewehrungsvlies zur besseren Trennung von Schotter und Boden verlegen.

### 2. Unterbau erstellen. (Schotter, Kies, Recycling etc.)

Aus Schotter (5/32 mm) oder Gleichwertigem einen Unterbau erstellen und rütteln oder walzen. An der Oberkante der Schotterschicht soll das Gefälle nur noch ca. 0,5 - 1% betragen.

### 3. Ausgleichsschicht

Maximal 2 - 3 cm hohe Schicht aus Splitt (2/5mm) aufbringen falls für den Unterbau eine sehr grobe Körnung ohne Nullanteile verwendet wurde, zum Beispiel 5/32 mm.

### 4. Verlegung der Progrid, walzen oder rütteln und verfüllen

Progrid verlegen. Walzen oder rütteln. Bei Flächen mit einer geplanten Trettschicht, die Progrid mit Splitt oder Kies verfüllen. Für Flächen ohne Trettschicht (z. B. Paddock) werden die Progrid mit gewaschenem Sand (Körnung 0/1 mm) verfüllt und ca. 2 cm überdeckt.

### 5. Trettschicht

Trettschicht aufbringen. Höhe 9 cm bei Reitplatz, Reithalle und großer Auslauf. Round Pen und Longierzirkel mit 12 cm überdecken.



#### Paddockbau

Vlies auf den Untergrund, etwas Kies + Progrid RG40



#### Longierzirkel

Vlies auf die gemähte Wiese, etwas Splitt + Progrid



#### Reitplatz

Wiese mit Gefälle geebnet, Vlies + Kies + Progrid RG30

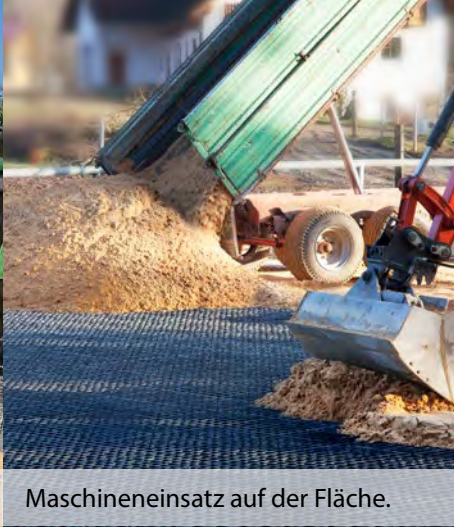


#### Auslauf

Alten Matsch entfernen, Vlies + Schotter und dann das Progrid



Anlieferung des Füllmaterials



Maschineneinsatz auf der Fläche.



Abrütteln vor der Verfüllung

## Schichtaufbau klassischer Unterbau



**Trettschicht** ca. 9 cm bei Reitplätzen und Reithallen. Bei Longierzirkel 12 cm. Bei Paddocks ohne Trettschicht

**Verfüllung**  
Bei Reitplatz/Reithalle mit Splitt/Kies/Lava etc. (Körnung 2/5 oder 2/8 mm oder glw. Bei Paddocks etc. ohne Trettschicht hier gewaschenen Sand 0/1 mm oder 0/2 mm einfüllen.

**Progrid Matten**

**Ausgleichsschicht** aus Splitt, maximal 3 cm hoch, Körnung 2/5 oder 2/8 mm.

**Unterbau**  
Schotter 5/32 oder gleichwertig. Höhe je nach Festigkeit des Untergrunds. Höhe ca. 25 cm je nach Untergrund.

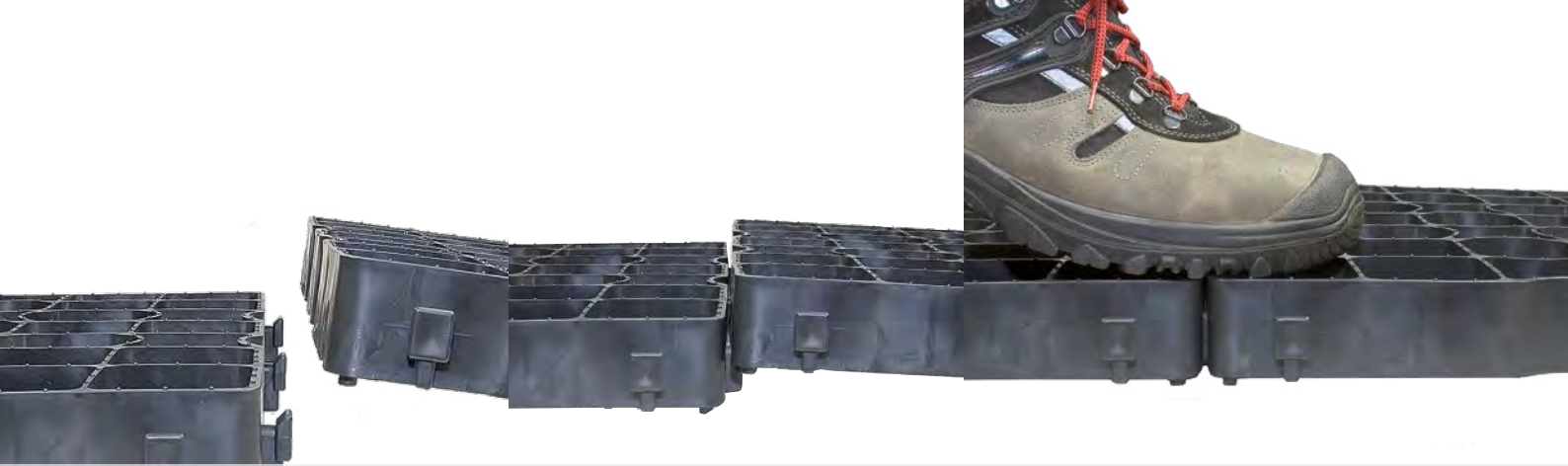
**Untergrund** mit 3% Gefälle

### Beispiel: Bedarfsberechnung für 100 m<sup>2</sup> Fläche

	Schüttgewicht	Berechnung: Volumen in m <sup>3</sup> Fläche m <sup>2</sup> x Schichthöhe in m	Berechnung Gewicht in (t) Volumen x Schüttgewicht
Schotter	1,7 t/m <sup>3</sup>	bei Unterbauhöhe 15 cm 100 m <sup>2</sup> x 0,15 m = 15 m <sup>3</sup>	15 m <sup>3</sup> x 1,7 t/m <sup>3</sup> = 25,5 t
Splitt	1,7 t/m <sup>3</sup>	bei Ausgleichsschicht 2 cm 100 m <sup>2</sup> x 0,02 m = 2 m <sup>3</sup>	2 m <sup>3</sup> x 1,7 t/m <sup>3</sup> = 3,4 t
Sand	1,5 t/m <sup>3</sup>	bei 3 cm Verfüllung (RG30) 100 m <sup>2</sup> x 0,03 m = 3 m <sup>3</sup>	3 m <sup>3</sup> x 1,5 t/m <sup>3</sup> = 4,5 t
Ridflex Trettschicht	1,34 t/m <sup>3</sup>	bei Trettschichthöhe 9 cm 100 m <sup>2</sup> x 0,09 m = 9 m <sup>3</sup>	9 m <sup>3</sup> x 1,34 t/m <sup>3</sup> = 12 t

Die angegebenen Gewichte und Maße sind als Richtwerte zu verstehen. Abweichungen sind material- und anwendungsbedingt möglich. Rufen Sie uns an. Wir unterstützen Sie gern bei der Berechnung für Ihre Fläche.

Sie erreichen uns unter 09270-9153930 oder +49-9270-9153930 aus dem Ausland oder per E-Mail [info@ridcon.de](mailto:info@ridcon.de).



Ausrichten der Progrid

Anlegen der Progrid

In den Verbund eindrücken

# VERLEGE- HINWEISE

## Führanlage

In der Führanlage wird in der Regel nur die Arbeitsfläche mit dem Progrid belegt. Durch eine einfache Technik, die entsprechende Anleitung senden wir Ihnen gerne zu, wird das Progrid im Kreis verlegt. Alle Matten werden dabei fest verbunden. Bei Deckenführanlagen mit kombiniertem Longierzirkel wird das Gitter flächig verlegt, im Randbereich wird die Fläche treppenartig rund.



Progrid in einer Longierhalle mit Deckenführanlage. Die Gitter werden im Außenbereich treppenartig rund verlegt.



Auslauf eines Offenstalls, befestigt mit Progrid. Hier wurde das Gitter mit Kies überdeckt.

## Einfach von Anfang an

Vier Progrid Gitter sind bereits ab Werk zu einer Lage (=1 m<sup>2</sup>) vorgesteckt. Die vorgesteckten Lagen können von einer Person bequem in einem Arbeitsgang verlegt werden. Pro Person und Stunde können so bis zu 100 m<sup>2</sup> verlegt werden.

### 1. Untergrund

Der gewachsene Boden soll ein Gefälle von ca. 1,5 - 3% aufweisen. Mulden sind zu beseitigen. Ob die oberste Schicht abgeschoben oder nur gewalzt oder gerüttelt werden muss, entscheidet sich anhand der Tragfähigkeit des Bodens. Grundsätzlich ist ein Oben-Aufbau vorteilhafter als ein tiefer Unten-Einbau.

### 2. Unterbau

Auf den vorbereiteten Untergrund wird die Trag- und Drainageschicht aufgebracht. Die Stärke der Schicht richtet sich nach der Tragfähigkeit des Untergrunds und der Größe der Fläche. Es eignet sich Schotter oder Kies in den Körnungen 5/32 mm oder vergleichbares Material. Gleichen Sie mit der Schotterschicht das Gefälle des Untergrunds bis auf 0,5% - 1% Restgefälle aus. Die Trag- und Drainageschicht muss gewalzt oder gerüttelt werden. Wegen der fehlenden Feinanteile ist diese Schicht noch sehr anfällig für Punktbelastungen. Auf den Unterbau wird eine dünne Ausgleichschicht (ca. 2 cm) aus Splitt (Körnung 2/5 mm) aufgebracht. Die Splittschicht wird nicht mehr gerüttelt, sondern nur glatt gezogen.

## 3. Die Verlegung

Beginnen Sie mit der Verlegung der Progrid®-Gitter in einer Ecke. Bei allen Progrid® Original müssen die Verbindungszapfen jeweils in die beiden weiteren Verlegerichtungen zeigen. Legen Sie die Lage so, dass die beiden Seiten ohne Verbindungszapfen die Außenkanten darstellen (sh. Skizze).



Bei Progrid® Evolution müssen jeweils die Seiten ohne Verbindungszapfen in die weitere Verlegerichtung zeigen.

Ausgehend von der Ecke muss treppenförmig verlegt werden. Nehmen Sie jeweils eine ganze Lage und richten Sie diese an den bereits verlegten Gittern aus. Jetzt drücken Sie die Gitter mit dem Fuß in das Sicherheitsverbundsystem ein.

Nach der Verlegung müssen die Gitter gewalzt oder gerüttelt werden (vor der Verfüllung).





Die Gitter sind sicher verbunden



Progrid auf Splittbett



Fertig verlegte ProGrid

## 4. Verfüllung

Die Verfüllung der Gitter richtet sich nach der Nutzung der Fläche. Bei Flächen, die mit einer Trettschicht belegt werden sollen, wie zum Beispiel Reitplätze oder große Ausläufe, hat sich die Verfüllung mit Splitt oder Kies (Körnung 2/5 oder 2/8 mm) bewährt. Bei Flächen, die ohne Trettschicht eingesetzt werden, zum Beispiel Paddocks oder Offenställe, werden die Gitter direkt mit gewaschenem, wasserdurchlässigem Sand (0/1 mm) verfüllt.



Verteilen des Füllmaterials mit einem Radlader. Hier wird Lavamaterial zur besseren Wasserspeicherung verwendet.



Die Progrid können Sie sehr exakt und einfach mit einer Stichsäge, Handkreissäge oder einer Flex mit Trennscheibe zuschneiden.

## 5. Trettschicht

Bei Flächen, auf denen sich die Pferde ausschließlich im Schritt bewegen (z. B. Paddock oder Offenstall) und die mit Progrid®RG40 Original, SG40 Spidergrid oder RG50 befestigt sind, kann auf eine Trettschicht verzichtet werden. Anfangs wird der Sand ca. 2 - 3 cm über die Oberkante des Progrid® aufgefüllt. Nach einiger Zeit setzt sich dieser und schließt bündig mit der Oberkante des Gitters ab. Die Flächen lassen sich so optimal sauber halten.

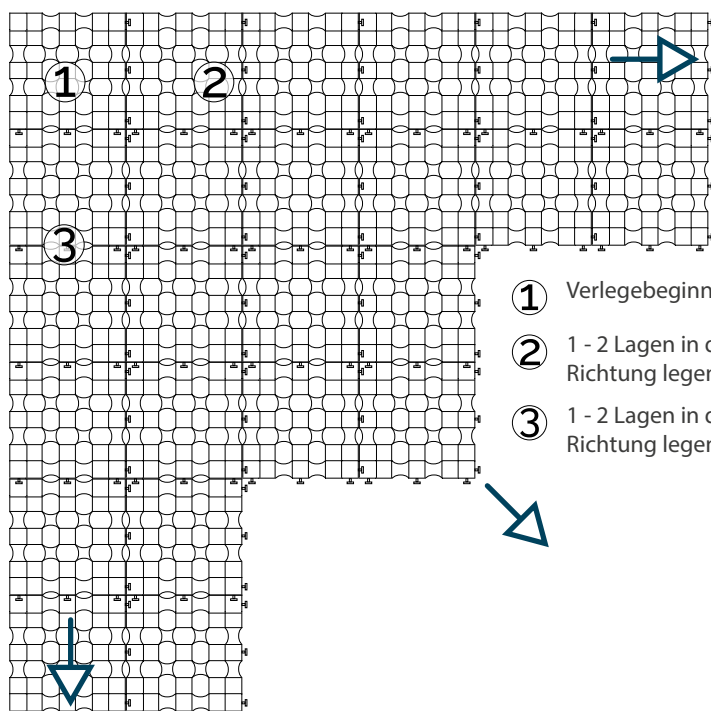
Progrid® RG30/Progrid® Evolution Flächen werden zwingend mit mindestens 7 cm Trettschicht überdeckt. Falls die Trettschicht einmal getauscht werden soll, kann die Fläche mit dem Radlader oder Traktor mit einer Schaufel oder Schild abgeschoben werden.



Bei Bedarf kann die Fläche auch nach dem Verfüllen der Progrid abgewalzt werden. Die Progrid sind für solche Belastungen gebaut.



Progrid Flächen können problemlos mit einem Wasserfass befahren werden. Bei Flächen ohne Bewässerung optimal.



- ① Verlegebeginn in der Ecke
- ② 1 - 2 Lagen in diese Richtung legen
- ③ 1 - 2 Lagen in diese Richtung legen

# WELCHES PROGRID FÜR WELCHE ANWENDUNG?

Unser erfahrenes Beratungsteam besteht aus aktiven Reiter/-innen, sowie aus erfahrenen Pferdeleuten. So erhalten Sie eine individuelle und praxisorientierte Beratung, genau passend für Ihr Anliegen.

## TABELLE MIT EMPFEHLUNGEN ZUR ORIENTIERUNG

Anwendung	Empfehlung	Alternative
Reitplatz	RG40 Evolution	RG30
Paddock	SG40 Spider	RG40
Reithalle	RG40 Evolution	RG30
Longierzirkel	RG40 Evolution	RG30
Auslauf	RG40	SG40 Spider
Wege	SG40 Spider / RG40	RG50
Offenstall	RG40 /SG40 Spider	RG50
Fütterplätze	RG40 /SG40 Spider	RG50
Paddock Trail	SG40 Spider	RG40
Führanlage	RG50	-
Lagerplätze	SG40 Spider / RG40	RG50
Wasserdurchfahrt	SG40 Spider	-

Die Einsatzmöglichkeiten von Progrid sind sehr weit gefächert. In der oben stehenden Tabelle können nicht alle Möglichkeiten aufgeführt werden, deshalb steht ihnen vor, während und nach dem Bau das erfahrene Ridcon Team beratend zur Seite.

Lassen sie sich beraten. Sie erreichen uns werktags täglich von 8.00 bis 17.00 Uhr unter der Telefonnummer 09270-9153930 oder aus dem Ausland unter +49-9270-9153930.



## Progrid RG40

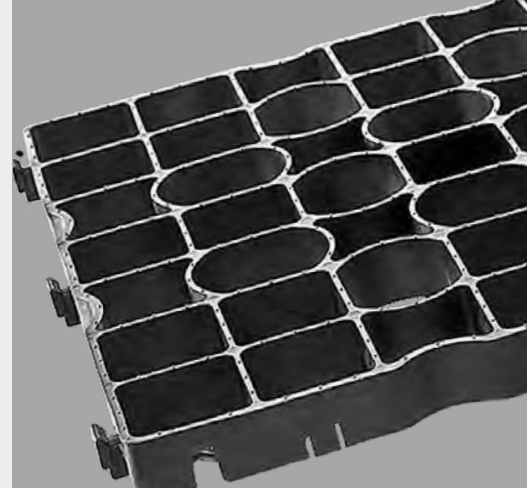
Das Allroundgitter für alle Flächen ohne oder mit Überdeckung. Das RG40 können Sie nahezu überall einsetzen. Hochbelastbar ist es das ideale Progrid für Paddock, Auslauf, Offenstall, etc.

### BEZEICHNUNG

Breite  
Länge  
Höhe  
Belastung max.  
Farbe

### WERT

50 cm  
50 cm  
4 cm  
800 t/m<sup>2</sup>  
schwarz



Artikel-Nr.: 10104011

## Progrid SG40 Spidergrid

Dieses ProGrid ist ausgestattet mit dem zusätzlichen Spiderboden an der Unterseite und dem doppelten Sicherheitsverbundsystem. Dadurch ist es ideal für Flächen ohne Unterbau.

### BEZEICHNUNG

Breite  
Länge  
Höhe  
Belastung max.  
Farbe

### WERT

50 cm  
50 cm  
4 cm  
800 t/m<sup>2</sup>  
schwarz



Artikel-Nr.: 10104021

## Progrid RG40 Evolution

Ausgestattet mit einem Wasserspeicher und einer Querentwässerung. Erhöhte Elastizität durch 2-Schicht System und Top Griffigkeit durch die Zinnenstruktur oben.

### BEZEICHNUNG

Breite  
Länge  
Höhe  
Belastung max.  
Farbe

### WERT

50 cm  
50 cm  
4 cm  
400 t/m<sup>2</sup>  
schwarz



Artikel-Nr.: 10104031

## Progrid RG50

Das massivste Progrid. Durch seine 5 cm hohen Stege bietet es eine höhere Verwindungssteifigkeit und viel Material um zum Beispiel in der Föhranlage mit einer nur geringen Sandauflage eingesetzt zu werden.

### BEZEICHNUNG

Breite  
Länge  
Höhe  
Belastung max.  
Farbe

### WERT

50 cm  
50 cm  
5 cm  
800 t/m<sup>2</sup>  
schwarz



Artikel-Nr.: 10105011

## Progrid RG30

Das günstigste Gitter aus der Progrid Serie. Auf einem guten Unterbau leistet es hervorragende Dienste. Das RG30 muss immer mit einer flächigen Sandauflage von mindestens 7 cm bedeckt sein.

### BEZEICHNUNG

Breite  
Länge  
Höhe  
Belastung max.  
Farbe

### WERT

50 cm  
50 cm  
3 cm  
600 t/m<sup>2</sup>  
schwarz



Artikel-Nr.: 10103021

# EVA Matten

EVA Matten mit sensibler Weichheit und hoher Wärmeisolierung.

Das High-Tech Material Ethylen-Vinylacetat (EVA) ist ein besonders gutes Material für einen besonders isolierenden Bodenbelag. Das sensitive Material reagiert auf die Körpertemperatur.

Wenn das Pferd steht, ist es ein robuster und griffiger Bodenbelag. Legt sich das Pferd auf die Matte, isoliert sie und speichert die Wärme. Durch die Körperwärme wird die Matte weicher und wird zur perfekt isolierenden, weichen Liegefläche.

**EVA Matte 1,20 x 0,80m**  
Puzzerverbindung an 4 Seiten

**EVA Matte 1,85 x 1,20m**  
Puzzerverbindung an 2 Seiten

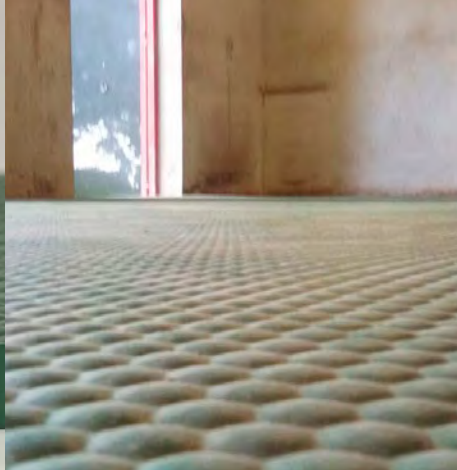
*Auch in Pink  
erhältlich!*

Abbildungen sind nur zur Veranschaulichung. Abbildungen ähnlich.





EVA. Sensitiv weich.



Einsatz im Liegebereich



Zuschneiden mit Teppichmesser

## Einsatzbereiche

Die EVA Matten eignen sich für feste und ebene Untergründe, wie zum Beispiel Beton. Für Bereiche in denen mit viel Wasser, Eis etc. zu rechnen ist, eignen sich die EVA Matten nicht. EVA Matten sind grundsätzlich vor Sonnenlicht (uv-Strahlung) zu schützen.

- Boxenboden
- Offenstall
- Ruhebereich
- Liegebereich

## Top PAK-Werte

Unsere EVA Matten wurden von einem unabhängigen Institut auf Grundlage des ZEK-Dokuments 01.4-078 auf den Gehalt von PAK getestet. Die EVA Stallmatte ist absolut unbedenklich. Ridcon EVA Matten erfüllen Top Werte und werden nach höchsten europäischen Richtlinien in Europa produziert. Daher haben die Ridcon EVA-Matten keinen stechenden Geruch wie manche Matten chinesischen Ursprungs. Die Elastizität und das sehr hohe Rückstellvermögen entstehen durch die hochwertige ridcon Materialmischung. Lesen Sie hierzu auch die Tests und Untersuchungsergebnisse auf [www.ridcon.de](http://www.ridcon.de), Stichwort EVA Matte.

## Reinigung

Die Matten lassen sich einfach abkehren, wischen oder abwaschen. Aufgrund des geringen Gewichts können die Matten auch einfach aufgenommen werden. Die Matten müssen immer eben gelagert werden. Ideal ist, wenn Sie die Matten beim Herausnehmen nummerieren.

## Vorteile

- Top Wärmeisolierung
- geringes Gewicht
- sensitiv weich

## Einfache Verlegung

Die EVA Matten lassen sich schnell und einfach verlegen. Durch das geringe Gewicht (ca. 6.5 kg pro m<sup>2</sup>) ist das Tragen und Heben der Matten durch eine einzelne Person möglich.

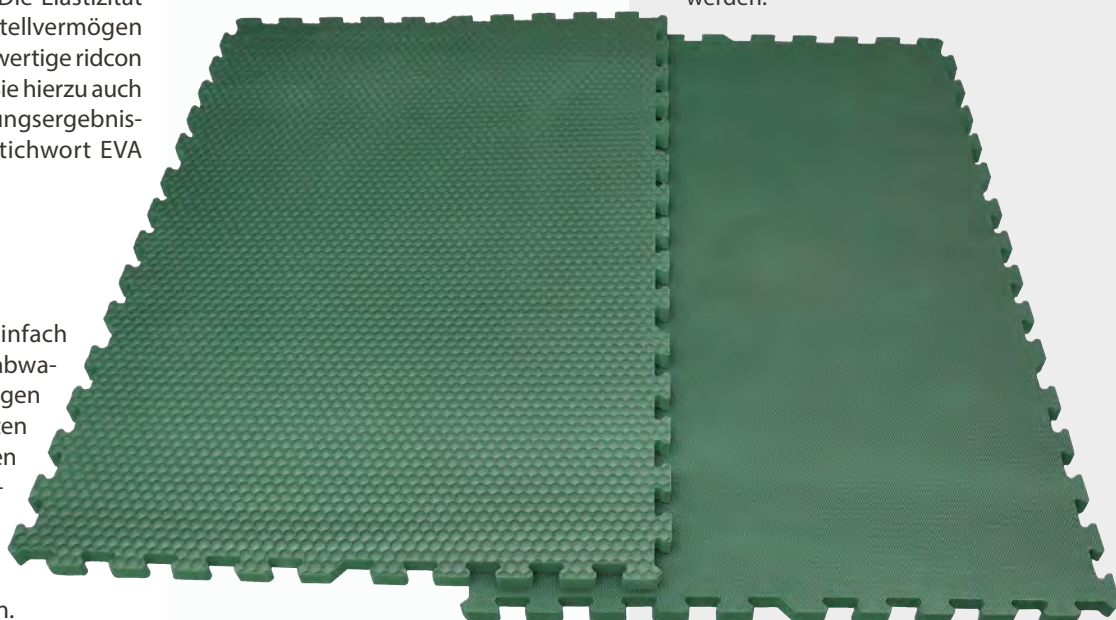
Je nach Ausführung besitzen die Matten an vier Seiten (Matte 1,20 x 0,8 m) oder an zwei gegenüberliegenden Seiten (Matte 1,85 x 1,2 m) eine Puzzleverbindung. Bei der Verlegung werden die Matten mit dem Fuß in die Verbindung gedrückt.

Mit einem Teppichmesser oder einer Stichsäge etc. können die Matten angepasst werden. Zum Rand muss ein Abstand von mindestens 4 cm eingehalten werden.

## Wo kann man EVA Matten einsetzen und wo nicht?

In Pferdeboxen, Offenställen oder Laufställen im Innenbereich sind die EVA Matten hervorragend einsetzbar. Besonders gut eignen sich die EVA-Matten für Pferde mit Huf- und Gelenkerkrankungen wie Arthrose, Hufrehe, Hufgeschwüre oder Hufrollenentzündung. Auch ältere Pferde schätzen den weichen und warmen Untergrund. Wenn die Pferde die Möglichkeit haben an anderen Stellen zu urinieren, können die Matten im Liegebereich auch ohne Einstreu verwendet werden. Für Allergiker und für staubempfindliche Pferde ist dies ein großer Vorteil. Pferde mit Hufeisen sind kein Problem. Beim Einsatz von Stollen ist zu beachten, dass diese die Haltbarkeit/Lebensdauer der Matten sehr stark reduzieren können.

EVA Matten dürfen keiner längeren direkten Sonneneinstrahlung ausgesetzt werden.



# Variobed

## Der weiche Komplettboden. Für Box, Offenstall und Klinik

Bis zu 12 m<sup>2</sup> in einem Stück. Dicht, elastisch und weich.

Der neue Maßstab bei Hygiene und Pflege.

Die Standardbreite ist 3m. Die Länge wählen Sie: 2m, 3m, oder 4m.



Abbildungen und Irrtümer vorbehalten. Abbildung



Auflegen der Softlatexmatten



Fertig montiertes Variobed



Befestigen der Seitenleisten

## Einsatzbereiche

- Pferdebox
- Offenstall
- Laufstall
- Klinik

## Vorteile des Variobeds

- Weich und elastisch
- hygienisch dicht
- großflächig bis 12m<sup>2</sup> in einem Stück als Standard
- Leichte Reinigung
- Griffig und sicher
- Flexible Flächengrößen
- Individuell anpassbar
- Langlebig und verschleißarm
- Gummimatte mit starker Gewebeeinlage
- Fein geriffelte Oberfläche

## Eine Matte zum Wohlfühlen

Für alle die einen großflächigen, weichen und dichten Bodenbelag für das Pferd suchen ist Variobed genau das Richtige. Erstmals ist es mit einem System von Ridcon möglich, eine Fläche von bis zu 12m<sup>2</sup> mit einer weichen und dichten Matte zu belegen.

Der Variobed besteht aus zwei Schichten. Die unterste Schicht bilden weiche Schaumstoffmatten. Diese Schicht wird mit der Variobed Gummideckschicht belegt und an den Seiten mit Leisten am Boden fixiert. Eine detaillierte Aufbauanleitung finden Sie auf unserer Internetseite unter [www.ridcon.de](http://www.ridcon.de).

## Leicht zu reinigende High Grip Oberfläche

Das Variobed besitzt eine äußerst robuste und widerstandsfähige Gummibahn als Deckschicht. Die starke Gewebeeinlage sorgt für starken Halt. Die High Grip Struktur auf der Oberseite sorgt für einen sicheren Halt beim Aufstehen.

## Widerstandsfähig gegen Urin und Ammoniak

Das Variobed ist widerstandsfähig gegen Urin und Ammoniak. Mit den seitlichen Abschlussleisten wird die gesamte Fläche urindicht. Keine Flüssigkeit kann in das Innere der Variobedfläche gelangen.

Änderungen und Irrtümer vorbehalten. Abbildungen ähnlich.

**Extrem robuste Ausführung**

**Größe bis 3 x 4m**

**High Grip Oberfläche**

**Softlatexmatten**

Bezeichnung: Variobed  
L/B/H 2x3m/3x3m/3x4m

# BubbleBed

## Das Pferdebett mit dem Mehrwert.

Die Weiterentwicklung des einfachen Pferdebetts.

Die BubbleBed Pferdebetten sind komplett neu entwickelt.

Das BubbleBed Pferdebett besteht aus 5 Schichten.

Die Unter- und Oberseite ist eine extra reißfeste und gewebeverstärkte Neugummimatte. Dazwischen befindet sich eine neuentwickelte Softschichteinlage aus speziell geformtem, sehr weichem Gummi.

mei...alten, Abbild...ungen...

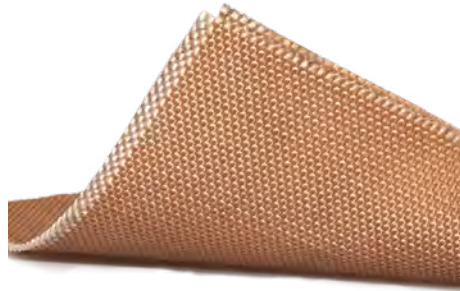


Hier noch mit alter Oberfläche





BubbleBed Gesamtsicht



Extra starke Gewebeeinlagen



Stabiler 5-schichtiger Rand

## Einsatzbereiche

- Pferdebox
- Offenstall
- Laufstall
- Unterstand

## Eigenschaften

- 5-Schicht-System mit vollflächiger Gewebeeinlage unten und oben
- BubbleBed Einlage
- Neugummi mit Gewebeeinlage
- Vulkanisierter Rand mit Zwischeneinlage für einen dauerhaft dichten Randabschluss
- urin - ammoniakresistent
- rutschfest
- extrem robust
- wärmedämmend

## Eine Matte zum Wohlfühlen

Die BubbleBed Matten sind ohne Einstreu weich und rutschfest. Die Pferde fühlen sich beim Hinlegen und Aufstehen sicher und rutschen nicht. BubbleBed Pferdebetten bringen neben dem hohen Wohlfühleffekt für die Pferde auch eine enorme Ersparnis bei der Einstreu- und Mistentsorgung. Um den Urin zu binden wird nur um das Bett herum eingestreut. Eine enorme Arbeits- und Mistreduzierung. BubbleBed Pferdebetten werden auf einen festen Untergrund, in die Mitte der Pferdebox oder verteilt im Liegebereich des Offenstalls, verlegt.

Der hohe Liegekomfort wird durch einen angenehmen Massageeffekt ergänzt.

## Reinigung und Pflege

BubbleBed Matten können abgekehrt und mit dem Hochdruckreiniger gesäubert werden. Eine spezielle Pflege ist nicht notwendig.

## Widerstandsfähig gegen Urin und Ammoniak

Bubbled Matten bestehen aus Neugummi und sind an den Seiten verstärkt und verklebt. Die Matten sind dadurch dicht und Urin und Ammoniak können die Matten nicht zerstören.

Auf Basis unserer Erfahrung ist bei den BubbleBed Pferdebetten von einer Lebensdauer von mehr als 20 Jahren auszugehen.

Größe 1,80m x 2,40m

Extrem robuste Ausführung

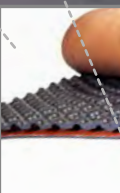
Reisprofil - Oberfläche

Doppelte Gewebeeinlage für mehr Stabilität

BubbleBed-Einlage

Bezeichnung: BubbleBed  
L/B/H 1,8m/2,40m/3cm

**5-fach Sandwich**  
(3 Lagen Gummi, 2 Lagen Gewebe)



# Puzzlematte

## RICHTIG RUTSCHFEST. HAMMERSCHLAGPROFIL PLUS GEFROSTETE OBERFLÄCHE

Die Puzzlematten eignen sich für alle festen Untergründe, wie zum Beispiel Beton oder Holz. Durch den Puzzleverbund halten die Matten fest zusammen.



Mit mikrofeiner Oberfläche für eine höhere Rutschfestigkeit







Extra rutschfeste Oberfläche



Drainage und Belüftung unten



Zuschnitt mit Stichsäge

## Einsatzbereiche

- Box und Stallgasse
- Offenstall und Aktivstall
- Wasch- und Putzplatz
- Anhänger / LKW
- Werkstattbereich
- Sattelkammer

## Eigenschaften

- urin-/ammoniakresistent\*
- wasserundurchlässiger Gummi
- mikrorauhe Oberfläche
- Hammerschlagprofil
- uv- und frostbeständig
- Puzzleverbindung
- wärmeisolierend
- Belüftungsrinnen unten

\* nicht bei Staunässe

## Rutschfest

Auch bei geringer Einstreu liegen die Pferde nicht auf dem Betonboden. Beim Aufstehen und Hinlegen finden auch ältere Pferde einen sicheren Halt. Ein typisches Problem bei glatten und auch rauhen Betonböden ist das Aufscheuern der Gelenke. Durch die Puzzlematten wird das wirksam verhindert.

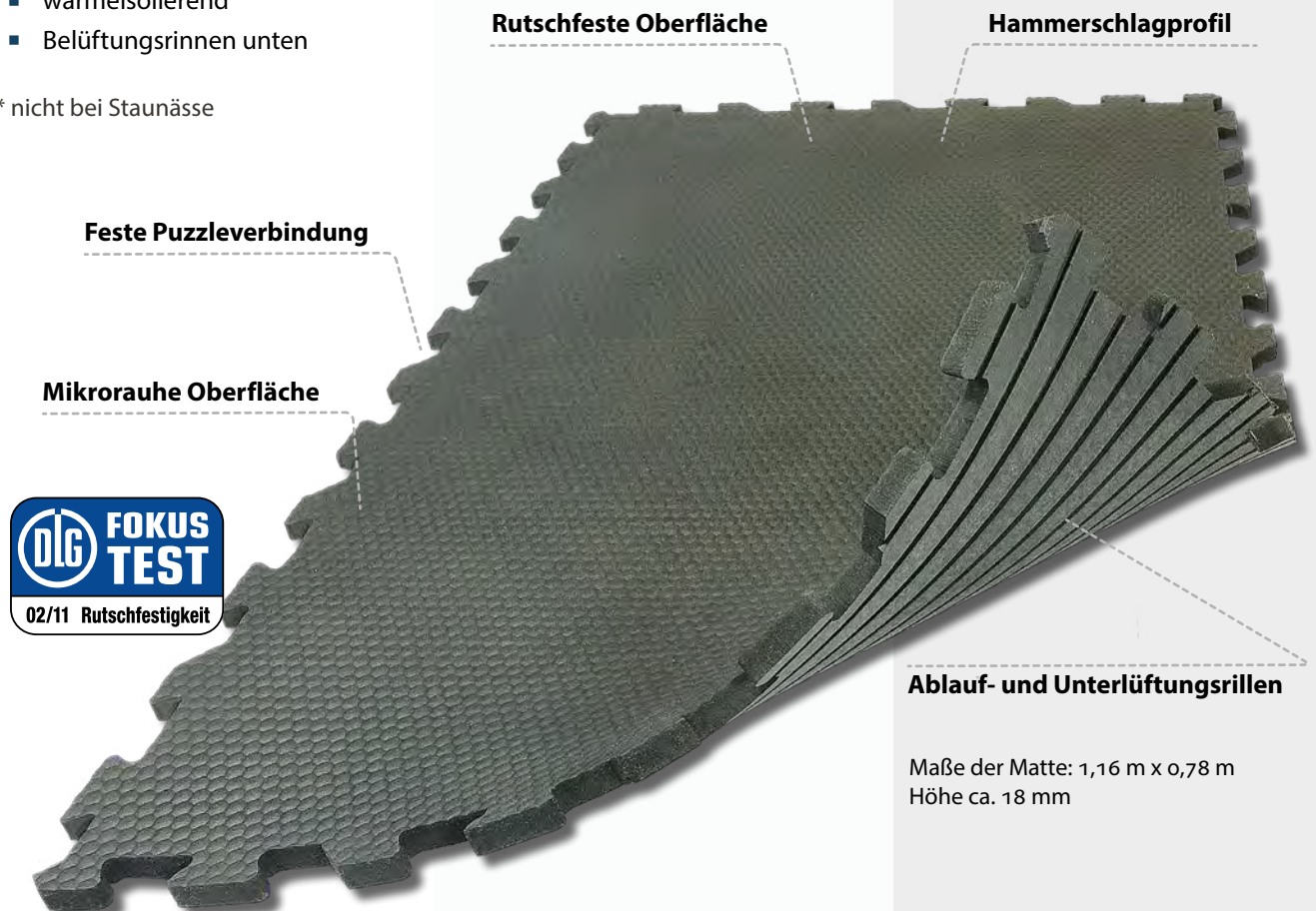
## Untergrund

Die Puzzlematten benötigen einen festen und stabilen Untergrund wie zum Beispiel Betonboden, ebenes Betonpflaster oder Holz.

## Verarbeitungstipps

Bei der Verlegung der Puzzlematten in der Box oder mit Randeingrenzung muss ein Abstand zum Rand von ca. 4 cm eingehalten werden.

Alle Matten aus Vollgummi und Gummigranulat lassen sich schneiden und sägen. Geeignete Werkzeuge sind Teppichmesser sowie Stich- oder Handkreissägen. Für die Stichsäge empfehlen wir ein Sägeblatt mit Wellenschliff. Das Spezialsägeblatt ist bei uns erhältlich. Unter Zugabe von etwas Seifenwasser lassen sich die Matten gut schneiden.



Ablauf- und Unterlüftungsrillen

Maße der Matte: 1,16 m x 0,78 m  
Höhe ca. 18 mm

# Tough Mats

## DIE WASSERDURCHLÄSSIGEN ROBUSTMATTEN

Tough Mats für Profis.

Die Tough Mats sind für höchste Beanspruchungen im täglichen Einsatz produziert.

Basis der Matten ist ein Gummigranulat, das überwiegend aus LKW Reifen gewonnen wird. Dieses ist widerstandsfähiger und langlebiger. In der Produktion werden die Matten mit einem hochfesten Kleber verpresst.

Bei den Tough Mats erfolgt die Verpressung mit höherem Druck.



und ihr Recht vorbehalten. Absicht, Inger Böhlich.

Der robuste Boden im Offenstall.

Stallgasse und Box

Unterseite bei der 4 cm Variante



Äußerst robustes Granulat



Drainagekanal an der Unterseite



Gute Wasserdurchlässigkeit

## Einsatzbereiche

- Boxen und Stallgasse
- Offenstall
- Paddock
- Unterstand
- Werkstattbereich
- Zugangswege

## Eigenschaften

- urin - ammoniakresistent\*
- wasserdurchlässig
- robust
- wärmedämmend
- UV- und frostbeständig
- 1 m x 1 m groß
- langlebig
- ausgesuchtes Granulat
- sehr gute Drainage

\* nicht bei Staunässe

### Extrem robuste Oberfläche

## Einfach Hinlegen

Die Tough Mats werden einfach verlegt. Die glatten Außenseiten der Matten werden Stoß an Stoß gelegt. Die Matten bleiben aufgrund des hohen Eigengewichts sehr gut liegen. Die Tough Mats benötigen keine zusätzliche Verbindung untereinander. Zum Rand sollen ca. 2 cm Abstand eingehalten werden. Bei Bedarf können die Matten auch fixiert werden, dies ist in der Regel jedoch nicht nötig. Die Verlegung im T-Verband und eine Randeinfassung werden empfohlen.

## Mattenvarianten

Die Tough Mats sind in einer Stärke von 3 cm und 4 cm verfügbar. Die 4 cm Variante besitzt an der Unterseite Drainagekanäle, die 3 cm Variante ist an der Unterseite glatt.

## Reinigung

Das Reinigen der Tough Mats ist schnell und einfach. Nehmen Sie einen Wasser-schlauch oder den Dampf Hochdruck-reiniger und spülen Sie die Matten durch. Bei Bedarf können Sie die Matten an einer Seite anheben und unter den Matten spülen.

## Bei jedem Wetter

Die Matten aus Gummigranulat werden gern auch im Außenbereich eingesetzt. Sie behalten ihre Rutschfestigkeit und Elastizität bei nahezu jedem Wetter.

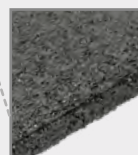
Außen und in vielen anderen Bereichen, zum Beispiel auf dem Paddock, im Offenstall oder auf Wegen, wird auf Einstreu komplett verzichtet. Das erleichtert die tägliche Pflege und senkt die laufenden Kosten. Bei Bedarf kann auch eine Sandauflage aufgebracht werden.



Bezeichnung: Tough Mats  
L/B/H: 1 m/1 m/  
4 oder 3 cm  
Farbe: schwarz  
Material: Gummi  
Art.No. 10111931/10111941

Drainage- und Belüftung bei der 4 cm Variante

Glatte Unterseite bei der 3 cm Variante



# Komfortmatte

## DIE WASSERDURCHLÄSSIGEN GUMMI-GRANULATMATTEN

Einsatz in der Pferdebox, Waschplatz, Stallgasse etc.

Die Ridcon Komfortmatten bestehen aus zwei Schichten, einer Sauberkeitsschicht oben und einer Elastikschicht unten.

Die obere Schicht verhindert das Eindringen von Mist und die untere Schicht sorgt für eine hohe Elastizität und für mehr Komfort.



Paddock mit der Komfortmatte



Auf grobem Untergrund



In der Waschbox.



Einsatz auf dem Waschplatz



Der Komfortboden in der Box



Die ridcon Komfortmatte rechts

## Einsatzbereiche

- Box / Offenstall
- Stallgasse
- Waschplatz & Putzplatz
- Paddock & Wege
- Führenanlage

## Eigenschaften

- wasserdurchlässig
- elastisch
- griffig auch bei Nässe
- huf- und gelenkschonend
- urinbeständig\*
- wärmeisolierend
- umweltneutral
- seitliche Steckverbindung

\* nicht bei Staunässe

**Oberseite mit griffigem  
feinerem Granulat.**

**Unterseite mit Drainage  
und größerem Granulat**

Maße der Matte: 0,5 m x 0,5 m,  
Höhe ca. 4 cm



## Sparen Sie bis zu 70% Einstreu von Anfang an.

Mit der Komfortmatte in der Box sparen Sie teilweise bis zu 70% Einstreu. Bei den Komfortmatten läuft der Urin durch die Matten und anschließend in den Drainagekanälen zum Abfluss. Voraussetzung ist ein Gefälle.

## Einfache Verlegung

Die Komfortmatten können auf Beton, einem Verlegebett aus Schotter und Splitt, auf Pflaster und Asphaltflächen verlegt werden. Mit den mitgelieferten Steckverbinder werden die Matten untereinander verbunden. Damit die Matten nicht auseinander rutschen können, wird eine stabile Randeinfassung benötigt. Entsprechende Leisten aus Kunststoff erhalten Sie bei uns.

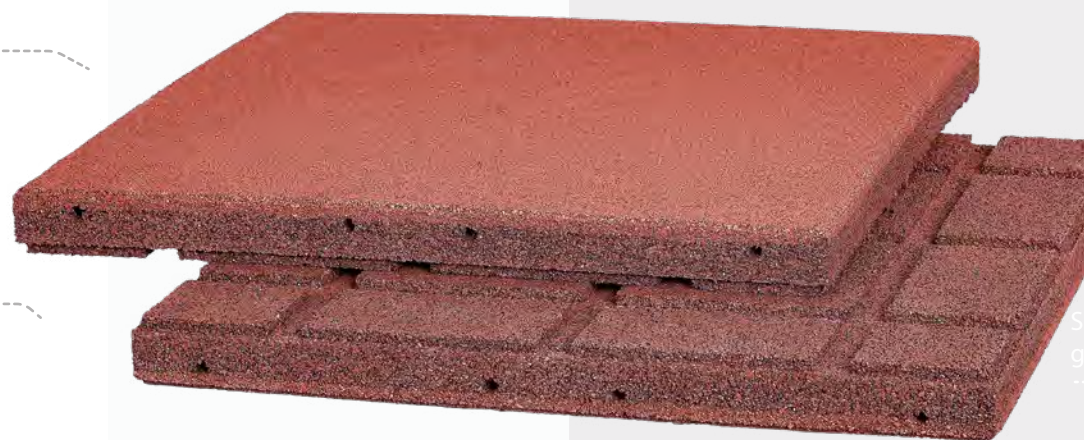
## Reinigung

Die Komfortmatten können Sie mit einem Hochdruckreiniger reinigen. Geeignetes Reinigungsmittel kann verwendet werden.

In der Pferdebox sollten die Matten 2 - 3 mal im Jahr kontrolliert und bei Bedarf gespült und gereinigt werden.

## Zweischichtaufbau der Komfortmatten

Die Komfortmatten werden in einem speziellen Verfahren in zwei Schichten gefertigt. An der Oberseite befindet sich eine extrem abriebfeste und robuste Schicht aus feinerem Gummi, unten eine elastischere Schicht aus grobem Gummi.



# Quadratmatte

DIE HANDLICHE  
GUMMI-GRANULATMATTE  
IM PRAKTISCHEN FORMAT.

Praktische Größe: 50 x 50 cm  
4 Stück = 1 Quadratmeter  
Stärke 2 und 2,5 cm erhältlich

An 4 Seiten eine  
feste Puzzerverbindung

erenteil für einen  
platten Abschluss

Quadratmatten auf Pflaster

Quadratmatten im Paddock

Angenehmer Boden



Einzelpaddock ohne Endstücke



Sauber verlegt auf Pflaster



Gerade Seitenteile

## Einsatzbereiche

- Stallgasse
- Putzplatz
- Waschplatz
- Paddock
- Box

## Eigenschaften

- elastisch
- griffig auch bei Nässe
- huf- und gelenkschonend
- pflegeleicht
- wasserdurchlässig
- wärmeisolierend
- umweltneutral
- seitliche Verbindung
- ausgesuchtes Granulat
- sehr gute Drainage

## Reinigung

Die Matten lassen sich einfach und schnell reinigen. Mit einem Besen und bei Bedarf mit einem Hochdruckreiniger werden die Matten schnell wieder sauber.

## Anpassen und Zuschneiden

Die Matten können Sie mit einer Stichsäge, Teppichmesser oder Handkreissäge schneiden.

## Verlegung

Die 50 x 50 cm großen Matten lassen sich einfach verlegen. Die Matten werden wie ein Puzzle ineinandergedrückt und halten fest zusammen.

Als Abschluss können Seiten- und Eckteile verwendet werden.

Es wird keine Randeinfassung benötigt.

Die Quadratmatten müssen zwingend auf einem festen Untergrund verlegt werden (Pflaster, Beton oder gleichwertig).

## Hinweis

Alle Gummigranulatbeläge sind direkt nach dem Einbau noch nicht so griffig wie dies eigentlich erwartet werden könnte. Dies liegt daran, dass die Beläge bei der Produktion mit einem Trennmittel versehen werden, das sicherstellt, dass die Gummigranulatteile wieder aus der Form entfernt werden können. Zu Vergleichen ist dies mit einer Kuchenform.

Das Trennmittel verschwindet nach kurzer Zeit der Nutzung. Sie können dies beschleunigen, indem Sie etwas Sand aufstreuen oder mit Wasser und Spülmittel die Matten abbürsten.



Unterseite bei der 2 cm Variante (ohne Drainagekanal)



Unterseite bei der 2,5 cm Variante (mit Drainagekanal)



Eckelement



Seitenelement

Bezeichnung: Quadratmatte  
L/B/H 0,5 m/0,5 m  
/2 cm oder 2,5 cm  
Farbe: rotbraun / grau  
Material: Gummigranulat  
Art.No. 10111500

# T-Stein Matte

DIE GUMMI-GRANULATMATTE IN  
T-STEIN OPTIK

T-Stein Matte  
110 cm x 110 cm, Höhe 2,5 cm

T-Stein Matte,  
40 T-Steine = 1 Matte

Einfache Verlegung,  
hier auf der alten Stallgasse





Auf dem Waschplatz



In der Stallgasse



Eine edle Optik in der Stallgasse

## Einsatzbereiche

- Stallgasse
- Putzplatz
- Weg
- Waschplatz

## Reinigung

Kehren mit Besen oder Hochdruckreiniger, Hoflader mit Kehrbesen etc.

## Material

T-Stein - Matten sind 2,5 cm starke Gummigranulatmatten, die an der Oberseite Scheinfugen besitzen und dadurch im verlegten Zustand wie T-Steine aussehen. Die Matten haben ein Maß von 110 x 110 cm.

## Anpassen / Zuschneiden

Die Matten können Sie mit einer Stichsäge, Teppichmesser oder Handkreissäge schneiden.

## Untergrund und Randeinfassung

T-Stein Matten werden auf festem Untergrund verlegt (Beton, Pflaster etc.). Keine Verlegung auf Schotter, Kies etc. möglich. Eine Randeinfassung wird an zwei Seiten benötigt.

## Verlegung

Beginnen Sie in einer Ecke und legen Sie die erste Reihe Matten.

In der zweiten Reihe beginnen Sie mit einer halben Matte (zugeschnittene ganze Matte). Durch dieses Vorgehen erreichen Sie einen festen T-Verbund (wie bei einer Ziegelmauer).

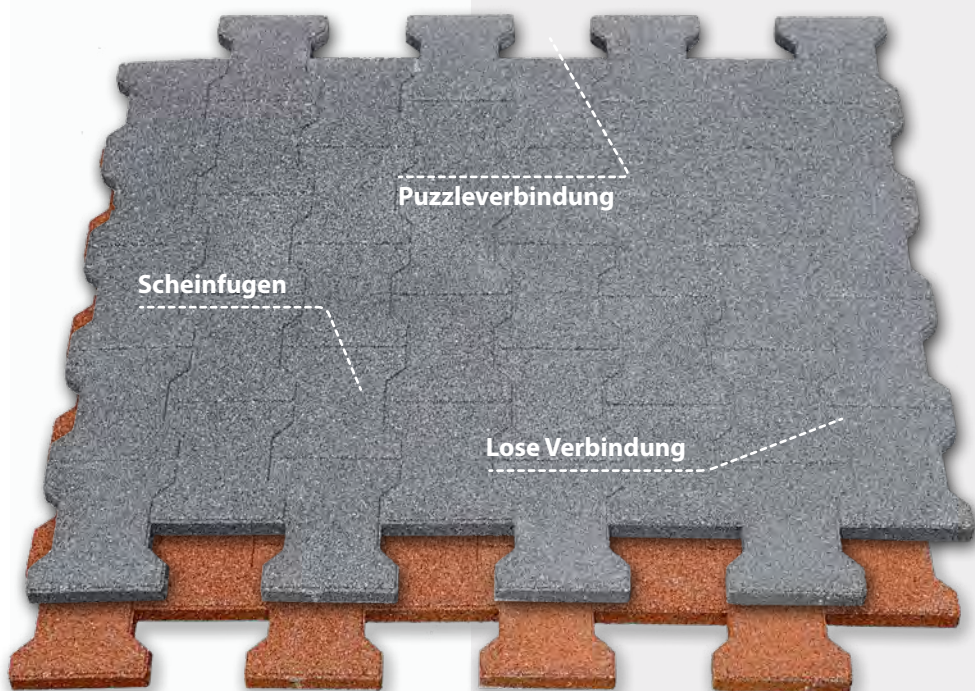
Zu beachten ist hier, dass die Matten nur an zwei Seiten eine Verpuzzelung besitzt.

Bei der Verlegung im Kreuzverband haben die Matten keine Verbindung zwischen den Reihen.

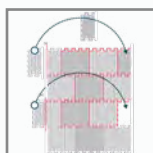
## Hinweis

Alle Gummigranulatbeläge sind direkt nach dem Einbau noch nicht so griffig wie dies eigentlich erwartet werden könnte. Dies liegt daran, dass die Beläge bei der Produktion mit einem Trennmittel versehen werden, das sicherstellt, dass die Gummigranulatteile wieder aus der Form entfernen werden können. Zu Vergleichen ist dies mit einer Kuchenform.

Das Trennmittel verschwindet nach kurzer Zeit der Nutzung. Sie können dies beschleunigen, indem Sie etwas Sand aufstreuen oder die Matten mit Wasser und Spülmittel abbürsten.



Bezeichnung: Matte in Pflastersteinoptik  
 L/B/H 1,10 m /1,10 m /2,5 cm  
 Farbe: rotbraun oder grau  
 Material: Gummigranulat  
 Art.No. 10111854



# Doppel T-Stein

DIE STARKEN  
WASSERDURCHLÄSSIGEN  
GRANULATSTEINE



Verlegung auf Splittbett



Verlegung auf Splitt



Verbund- und Einzelansicht

Abbildungen und Illustrationen sind nur zur Orientierung. Abbildungen ähnlich.



Optisch sehr ansprechend



In der Stallgasse



Im Einsatz in der Führenlage

## Einsatzbereiche

- Führenlage
- Stallgasse
- Paddock
- Putzplatz
- Weg
- Waschplatz

## Eigenschaften

- hoch robust
- griffig auch bei Nässe
- huf- und gelenkschonend
- pflegeleicht
- wasserdurchlässig
- wärmeisolierend
- flächige Auflage unten



Bezeichnung: Doppel-T-Stein  
 L/B/H 20 cm / 16 cm / 4,3 cm  
 Farbe: rotbraun  
 Material: Gummigranulat  
 Art.No. 10111013

## Verlegung

Die Gummi T-Steine verlegen Sie im Grunde wie Betonpflastersteine.

Auf den vorbereiteten Untergrund werden die Steine einzeln eingelegt und angedrückt. Mit einem Pflasterhammer werden die Steine aneinander gefügt.

Die Doppel-T-Steine benötigen eine stabile Randeinfassung, die das Auseinanderwandern der einzelnen Steine dauerhaft verhindert.

## Reinigung

Die Doppel-T Steine lassen sich mühelos kehren oder mit dem Hochdruckreiniger abspritzen. Bei Bedarf können die Steine auch maschinell gekehrt oder abgeschoben werden. Dazu kann der Belag mit dem Hoflader oder Traktor befahren werden.

## Anpassen / Zuschneiden

Die Steine können Sie mit einer Stichsäge, einer Bandsäge oder einer Kreissäge schneiden. Um die Reibung beim Schneiden zu verringern, können Sie etwas Speiseöl hinzugeben.

## Material

Die robusten Gummisteine bestehen aus **hoch verpresstem** Gummigranulat mit einer Höhe von 4,3 cm.

Die Gummisteine liegen vollflächig auf.

Auf Drainagekanäle wird zugunsten der Stabilität verzichtet. Durch die extrem stabile und kompakte Ausführung eignen sich die Doppel-T-Steine hervorragend als Belag für die Führenlage.

# Schlagschutz

## SICHERHEIT UND RUHE IN BOX UND ANHÄNGER

Schlagschutzlösungen aus Gummi und EVA

Viele Pferde entwickeln im Laufe ihres Lebens die Unart permanent gegen die Wand oder die Tür zu schlagen. Leider gefährden die Tiere dadurch Ihre Gesundheit. Mit den stoßdämpfenden Schlagschutzmatten wird Verletzungen wirkungsvoll vorgebeugt. Durch die schalldämpfende Wirkung kehrt Ruhe ein.

Positiver Zusatzeffekt:

Da es nicht mehr so „knallt“, verlieren viele Pferde bereits nach kurzer Zeit die Lust am Schlagen.

Anleitungen und Informationen sind immer verfügbar und zugänglich.

Verschraubt an der Holzwand

In der Pferdebox an der Wand

Schlagschutz im Anhänger



Befestigung an der Wand



Zuschnitt mit Teppichmesser



Verschiedene Stärken erhältlich

## Einsatzbereiche

- Boxenwand
- Pferdeanhänger
- Türen und Tore

## Produkte & Ausführungen

- Gummi-Schlagschutzmatten  
Maße: 1 x 1,25 m,  
Stärken: 1 cm, 1,5 cm, 2 cm
- EVA -Schlagschutzmatten  
Maße: 1,85 m x 1,20 m  
Stärken: 1,1 cm, 2,2 cm, 3 cm
- Montagesets (10er Pack)  
10 x Senkkopfschraube  
10 x Montagescheibe  
Material: Blauverzinktes Metall

Schraubenlängen:  
3cm und 5cm

EVA Schlagschutzmatten werden vor allem dann eingesetzt wenn Gewicht gespart werden soll und die Matten vollflächig aufliegen können. Idealerweise werden EVA Matten vollflächig verklebt.

Gummimatten werden eingesetzt, wenn das Gewicht keine Rolle spielt und nicht verklebt werden kann.

## Mit den Montagesets sicher montieren.

Die Schlagschutzmatten werden mit den Montagesets an die Wand geschraubt. Für die Verschraubung können Sie aus unseren Montagesets aus blauverzinktem Metall wählen. Die Schrauben sind in zwei Längen (3cm und 5cm) verfügbar. Alle Montagesets sind so konstruiert, dass durch die Schrauben kein Überstand entsteht.

Bei Bedarf können Sie die Matten auch kleben. Ob geklebt oder geschraubt wird, ist abhängig vom Untergrund und von der Verwendung. Auf sauberem und haftfähigem Untergrund, wie zum Beispiel im Pferdeanhänger, können die Schlagschutzmatten geklebt werden. Der Zuschnitt der Matten erfolgt einfach mit einem Teppichmesser oder einer Säge. Speiseöl erleichtert den Zuschnitt.

Montageset: 10 Einheiten



Zwei Längen verfügbar: 3 und 5 cm



# Flüssiggummi

DER DICHTE ROBUSTBELAG MIT  
FESTER VERBINDUNG ZUM  
UNTERGRUND

Dicht und robust.  
Die Bodenbeschichtung aus Gummi.

Abbildungen ähnlich  
vorbehalten. Irrtümer vorbehalten.



Enlüften mit der Nadelrolle



Auch dicht in den Ecken



Auf der Hängerrampe



Flüssiggummi auf Betonboden



Glätten und Luftblasen entfernen



Fertige Box mit Flüssiggummi

## Einsatzbereiche

- Boxen
- Pferdeanhänger
- Waschplätze
- Rampen
- Stallgasse
- Anbindeplätze

## Voraussetzungen

Der Untergrund muss trocken und frei von Fett, Öl, Staub oder Trennmitteln sein. Geeignet sind feste Untergründe aus Beton, Holz, Pflaster oder Ziegel.

Evtl. muss an einer Stelle ein Probeauftrag erfolgen.

Neue Betonböden müssen vollständig abgebunden und frei von losen Teilen sein.

### Empfohlene Schichthöhen

Anwendung	Schichthöhe
Pferdebox	16 - 22 mm
Transporter	13 - 15 mm
Hänger	13 - 15 mm
Stallgasse	15 - 20 mm
Klinik	15 - 20 mm
Deckstation	18 - 24 mm

Werte sind Durchschnittswerte und können individuell abweichen.

Bezeichnung: Flüssiggummi  
 Gebinde 50 kg und 12,5 kg  
 Farbe: schwarz  
 Material: Latex mit Gummi  
 Art.No. 10120701 / 711

## Hinweise

- Für eine ansatzfreie Oberfläche muss in einem Stück gearbeitet werden.
- Verarbeitungszeit ca. 30 min.
- Verarbeitungstemperatur +5° bis +20° Celsius.
- Nur im Innenbereich einsetzbar
- Erstes Betreten der Fläche nach 4 Tagen (temperaturabhängig)
- Hände und andere Hautstellen, die Kontakt mit Flüssiggummi hatten, sofort mit Wasser reinigen.
- Helle Verfärbungen der Oberfläche sind materialbedingt möglich und stellen keinen Qualitätsmangel dar.
- Der Auftrag des Flüssiggummi auf anderen Untergründen als angegeben muss vorher getestet werden.
- Lange Einwirkung von Mist und Urin kann alkalische Ablagerungen verursachen.
- Lagerung: + 5 bis + 25° Celsius, maximal 3 Monate.

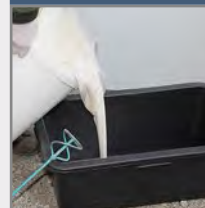
## Liefereinheiten

Der Flüssiggummi ist in einem 50 kg und einem 12,5 kg Gebinde bestellbar. Ein Gebinde besteht aus allen benötigten Komponenten. Sie benötigen vor Ort nur noch einen entsprechend großen Bottich, einen Quirl mit Bohrmaschine und eine Kelle zum Verteilen. Eine Nadelrolle ist bei uns erhältlich.

## Verarbeitungsschritte:

Die Verarbeitung des Flüssiggummi erfolgt wie oben in den Bildern (Bilder oben 1 - 8) beschrieben.

1: Latex Einfüllen



2: Mischen



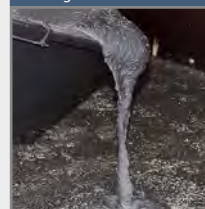
3: Härter einmischen



4: Granulat einmischen



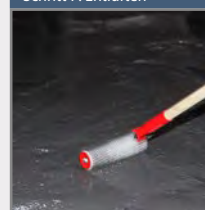
5: Ausgießen



6: Grob Glätten



Schritt 7: Entlüften



Schritt 8: Geräte reinigen



### Quadratmeter pro Gebinde

Schichthöhe	m <sup>2</sup>
10 mm	4,00
12 mm	3,3
15 mm	2,67
18 mm	2,22
20 mm	2,00

Abhängig vom Untergrund kann der Verbrauch von obiger Angabe abweichen.

# Tretschichten

REITSAND + VLIES + FASERN  
+ WASSERSPEICHER

QUALITÄTSTRETSCHICHTEN  
FÜR REITPLATZ, REITHALLE  
& LONGIERZIRKEL

Videoanleitung  
zum Selbstmischen einer  
Ridflex® Tretschicht unter  
[www.ridcon.de](http://www.ridcon.de)



Verteilen der Tretschicht



Vlies zum Einmischen



Tretschicht im Schnitt





Helle Sande werden bevorzugt



Nur 8 - 9cm Tretschichthöhe nötig



Hohe Standfestigkeit

## Tretschicht Typen

- Ridflex Jump
- Ridflex Dressage
- Ridflex Western
- Ridflex Allround

## Eigenschaften

- ganzjährig bereitbar
- staubarm
- elastisch und langlebig
- hohe Standfestigkeit
- hohe Scherfestigkeit
- Gute Entwässerung
- Geringe Tretschichthöhen

## Kontrollierter Wasserspeicher

Nur Ridflex® Tretschichten sind mit dem SandGel Wasserspeichergranulat ausgestattet.

40 kg SandGel können 12.000 Liter Wasser speichern.

Das Wasser wird danach langsam und gleichmäßig an die Tretschicht abgegeben. Sobald es wieder regnet füllt sich der SandGel-Speicher wieder auf.

## Elastisch und standfest

Die Komponenten SandVlies und SandFaser machen die Tretschicht elastisch und gleichzeitig scherfest. Die Eindringtiefe der Hufe wird, je nach Mischung, reduziert und eine hohe Standfestigkeit erreicht. Die Pferde finden einen griffigen Boden vor.

## Ridflex® Tretschichten

Die Ridflex® Tretschichten bestehen aus vier Komponenten:

- Sand
- SandFaser
- SandVlies
- SandGel.

Alle Komponenten werden individuell auf die jeweiligen Bedürfnisse angepasst.

Aufgrund unserer langjährigen Erfahrung können wir auf bewährte Sandlieferanten im In- und Ausland zurückgreifen. Durch die Mischung und/oder die Klassierung der Sande werden die Eigenschaften der Sande zusätzlich entscheidend beeinflusst.

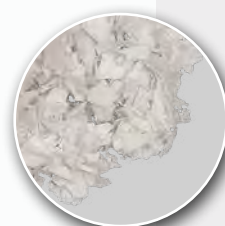
Neben dem Sand ist die richtige Dosierung und Auswahl der Zuschläge ein wichtiger Faktor für die Qualität der Tretschicht.

Mit RIDFLEX® erhalten Sie eine bewährte und überzeugende Markentretschicht mit sehr guten Eigenschaften.

## Zuschlagstoffe



SandGel



SandVlies



SandFaser

## Allwetterreitplatz

Bei Ridflex® entscheiden Sie sich für einen Boden mit Spitzenwerten. Ridflex® Tretschichten sind nahezu 365 Tage im Jahr einsatzbereit. Selbst bei langen Regenperioden ist der Platz bereitbar. Das gibt Planungs- und Ausführungssicherheit für Trainingseinheiten und Turniere.

Die Allwettertauglichkeit wird durch die spezielle Mischung auf Basis des speziellen Sandes erreicht. Die Mischung hat keine Lehm- oder Tonanteile, wodurch Staunässe entstehen könnte.





Typische Ridflex Mischung



Tretschichthöhe nur 9 cm nötig



Anlieferung Ridflex Sand

## Selbstmischen

RIDFLEX® Tretschichten werden zum Mischen vor Ort angeliefert. Sie erhalten alle Komponenten in den entsprechenden Mengen und Qualitäten.

Vor Ort wird der Sand von Ihnen ausgebracht, die Zuschlagstoffe verteilt und mit einer Kreiselegge oder Fräse untergemischt. Die Tretschicht wird sich in den kommenden Tagen und Wochen noch setzen. Durch Wässern, Walzen und intensive Nutzung können Sie den Prozess beschleunigen

## In 3 Stunden fertig

Das Verteilen der Zuschlagstoffe, inklusive dem Einarbeiten, dauert bei einem 800 m² Platz ca. 3 Stunden.

Vor dem Einarbeiten der Zuschläge wird der Platz geebnet. Die gepressten Ballen werden mit dem Traktor verteilt. Danach werden die Ballen geöffnet und mit der Hand gleichmäßig verteilt. **Auch bei bestehenden Flächen können nachträglich Zuschlagstoffe eingearbeitet werden.** Details hierzu finden Sie auf der letzten Seite.

## Unsere Zuschlagstoffe zur Aufwertung der Tretschicht

Als Zuschlagstoffe setzen wir hochwertige Materialien ein. Diese sind umweltneutral und unterliegen ständigen Qualitätskontrollen.

Alle eingesetzten Materialien, außer dem SandGel, sind extrem langlebig und gewährleisten eine hohe Lebensdauer der Tretschicht. Bei entsprechender Pflege liegt die Nutzungsdauer einer RIDFLEX® Tretschicht weit über der einer normalen Tretschicht.

## Pflege

Zur Pflege der Ridflex Tretschichten benötigen Sie einen Bahnplaner mit geraden Federstabzinken, einem Brett und einer Walze.

Alle Tretschichten sollten 1 - 2 mal im Jahr einer Tiefenpflege unterzogen werden.

## Wir helfen bei Problemen

Mit den Zuschlagstoffen SandGel, SandVlies und SandFaser können viele bestehende Problemtretschichten qualitativ aufgewertet und runderneuert werden.

Die Zuschläge können jederzeit nachträglich eingemischt werden. Wir berechnen Ihnen die benötigten Mengen.

Ob bei Ihnen eine Aufwertung der bestehenden Tretschicht sinnvoll ist, erfahren Sie durch unseren Gratis Tretschichttest und durch die Beratung durch einen unserer Spezialisten.

Details zum **Tretschichttest** finden Sie immer aktuell auf

[www.ridcon.de](http://www.ridcon.de)

Unseren **Beratungsservice** erreichen Sie unter

Telefon 09270-915393-0 oder per E-Mail [info@ridcon.de](mailto:info@ridcon.de).



Weißes Vlies



Sandgel aktiv



Sandfasern

Abbildungen und Texturmerkmale. Abbildungen ähneln.



Fertige Ridflex Mischung



Vliesballen auf dem Reitplatz



Tretschichten für Topleistung

## Probleme bei bestehender Tretschicht?

- zu tief oder zu hart
- unelastisch
- rutschig
- Pfützenbildung
- starker Hufabrieb
- starke Staubentwicklung

## Unser Angebot

- Komplett Mischungen
- Baukasten Selbstbau
- SandVlies
- SandFaser
- SandGel
- Sand zum Nachmischen
- Gratis Beratung und Test

## Gratis Tretschichttest

Nutzen Sie den **Gratis Tretschichttest**.

Senden Sie uns einfach eine Probe (ca. 1 kg) Ihrer Tretschicht, zusammen mit dem ausgefüllten Fragebogen (auf [www.ridcon.de](http://www.ridcon.de)) zu. Wir untersuchen die Zusammensetzung der Tretschicht und deren Eigenschaften.

Wenn Sie unsicher sind, welchen Sand Sie für Ihren neuen Platz nehmen sollen, können Sie auch vorab eine Sandprobe zur Beurteilung einsenden.

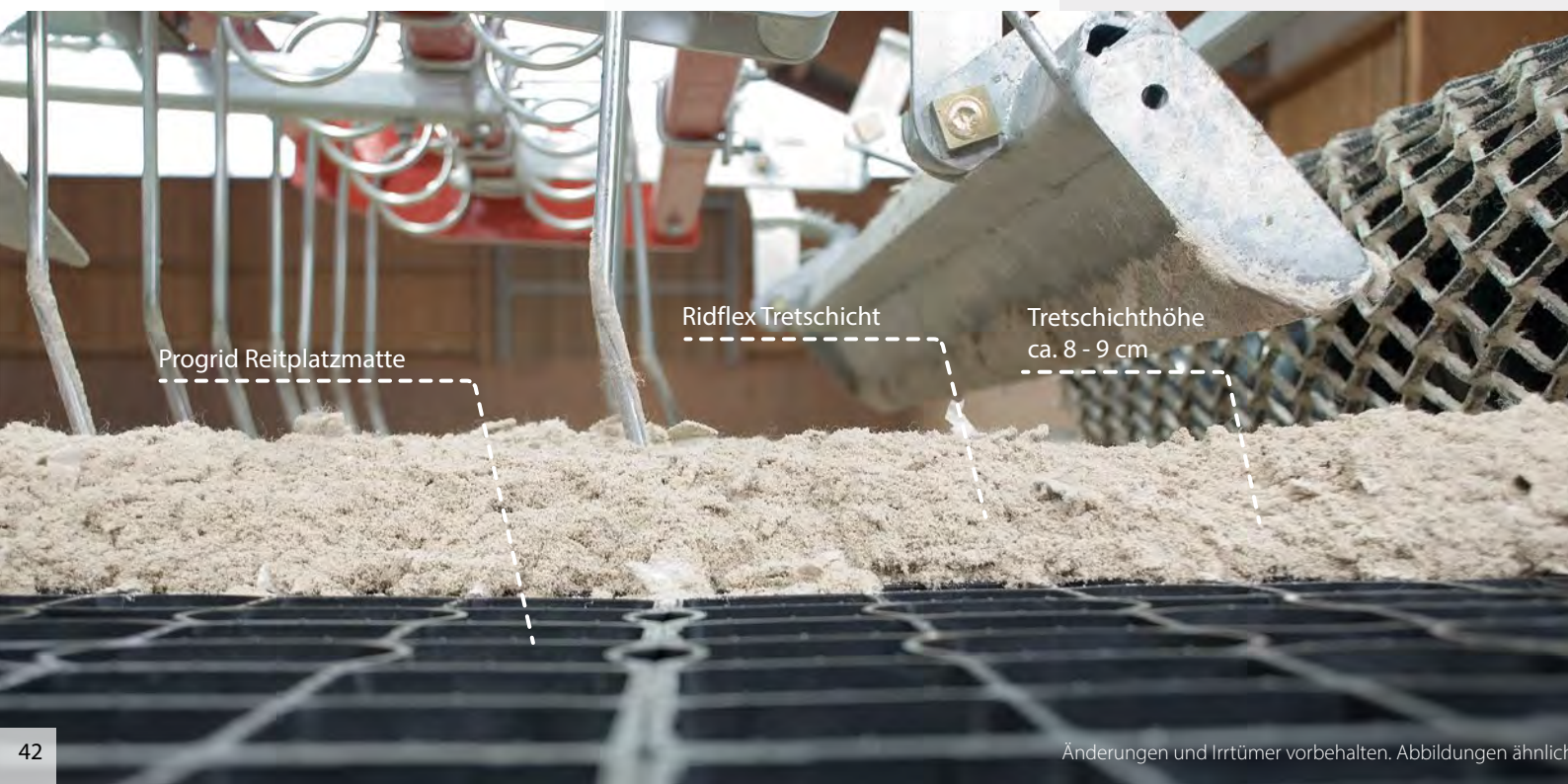
Nach der Auswertung durch uns erhalten Sie das Ergebnis und entsprechende Empfehlungen. Das Ganze ist gratis.

**Oder Sie rufen uns einfach an.** Sie erreichen uns Montag - Freitag von 08.00 bis 17.00 Uhr.

## Rechtzeitig testen und handeln

Reagieren Sie rechtzeitig auf auftretende Probleme. Im Laufe der Nutzung verändert sich die Zusammensetzung der Tretschicht. Der Sand wird zerrieben und vorhandene Zuschlagstoffe werden zerkleinert. Aufgrund gesunkener Stand- und Scherfestigkeit steigt die Geschwindigkeit der Zerkleinerung und der Entmischung des Sandgemisches im Laufe der Zeit immer weiter.

Bei rechtzeitiger Reaktion können so teure Sanierungsarbeiten vermieden werden. Durch eine frühzeitige Auffrischung der Tretschicht mit neuem Sand und Zuschlagstoffen kann die Lebensdauer der Tretschicht erheblich verlängert werden. Das gilt nicht nur für Reitplätze und Reithallen, sondern auch für Paddocks und Ausläufe.



Progrid Reitplatzmatte

Ridflex Tretschicht

Tretschichthöhe  
ca. 8 - 9 cm

# MOBILE Beregnung

TURBINEN REGNER WETMAN  
DIE EFFEKTIVE BEREGNUNG VON  
REITPLATZ UND REITHALLE.

Einmal aufgestellt, wird die gesamte Fläche automatisch beregnet

Abbildungen sind ohne Gewähr. Abbildungen sind ohne Gewähr.

Leichte Einstellung

Mit Abschaltbügel

Komplettberegung

# WetMan Beregnung

WetMan Beregner sind optimal geeignet für Reithallen und Reitplätze auf denen keine fest installierte Beregnung vorhanden ist.

Der Vorteil liegt nicht nur in der gleichmäßigen Beregnung, sondern auch in der enormen Zeitersparnis.

- Mit Turbinenantrieb
- Regulierbare Beregnungsstärke
- Regnerwagen mit Sektorregner
- Arbeitsdruck 2-5 bar
- Druckbegrenzungsventil
- Automatische Abschaltung
- Schlauchaufwicklung



Sektorenregner

## WetMan 20

Der kleine Handliche von WetMan. Einmal aufgestellt beregnet der WetMan 20 eine Halle oder einen Reitplatz mit 40 x 20m ganz von alleine. Nach einer Stunde ist alles erledigt. Selbstverständlich automatisch.

BEZEICHNUNG	WERT
Wurfweite	10m
Beregnungsbreite	20m
Schlauchlänge	40m
Schlauchquerschnitt	3/4"



WetMan 20, Artikel-Nr.: bew20

## WetMan 25

Der Effiziente. Der leichte Beregnungswagen mit 50m Schlauchlänge ist auch für größere Plätze gerüstet. In dieser Größe lässt sich der WetMan einfach von der Reithalle zum Reitplatz befördern.

BEZEICHNUNG	WERT
Wurfweite	12m
Beregnungsbreite	24m
Schlauchlänge	50m
Schlauchquerschnitt	3/4"



WetMan 25, Artikel-Nr.: bew25

## WetMan 32

Unser Großer für eine schnelle und effektive Beregnung von großen Reitplätzen und Reithallen. Der Anschluss des WetMan32 ist für einen hohen Wasserdurchsatz zur Bewässerung von großen Flächen ausgelegt.

BEZEICHNUNG	WERT
Wurfweite	16m bei 5 bar
Beregnungsbreite	32
Schlauchlänge	70m
Schlauchquerschnitt	1"



WetMan 32, Artikel-Nr.: bew32

## So funktioniert ein WetMan

Ein WetMan besteht aus zwei Teilen. Einer Trommel mit Schlauch, angetrieben von einer Turbine, und einem Regnerwagen. Der Wagen wird manuell von der Rolle gezogen und am anderen Ende der Fläche positioniert. Sobald das Wasser aufgedreht wird, beginnt die Rolle, angetrieben

von der Turbine, den Schlauch langsam einzuziehen. Dabei wird über den Regner permanent Wasser ausgebracht. Die WetMan benötigen nur einen Wasseranschluss und **keinen Stromanschluss**.



Für größere Flächen.

Änderungen und Irrtümer vorbehalten. Abbildungen ähnlich.

# FEST INSTALLIERTE Beregnung

## REITPLATZBEREGNUNG UND REITHALLENBEREGNUNG MIT FEST INSTALLIERTEN BEREGNERN

Zu trockene Tretschichten haben wenig Qualität und sind schlecht für die Gesundheit der Pferde und Reiter\*innen. Wird die Tretschicht zu trocken, sinkt die Scherfestigkeit und die Trittfestigkeit. Die Pferde rutschen und sinken zu tief in die Tretschicht ein. Das ist schädlich für Sehnen und Gelenke. Staub entsteht und belastet Pferd und Reiter\*in. Zusätzlich hat die Tretschicht und auch der Pferdehuf einen höheren Abrieb.

Um die Feuchtigkeit in der Reithalle und auf dem Reitplatz optimal einzustellen ist eine Beregnung notwendig. Neben den vielseitig einsetzbaren mobilen WetMan Wagen bietet sich auch eine stationäre, vollautomatische Beregnungsanlage an. Waren diese stationären Beregnungsanlagen bisher sehr teuer und kaum selbst zu installieren, ergeben sich jetzt kostengünstige und einfach zu installierende Beregnungsalternativen für Reithalle und Reitplatz. Mit den stationären WetMan Beregnungssets erhalten Sie alles, was Sie für genau Ihre Reitfläche benötigen, in einem Paket.

Hier finden Sie die Profi-Ausrüstung für Ihre Reitplatzberegnung und Reithallenberegnung mit stationären Regnern. Bei Ridcon erhalten Sie Profiausrüstung genau passend zugeschnitten für Ihren Reitplatz, Reithalle, Longierzirkel, Round Pen, Paddock oder Führanlage. Nach der Entscheidung für eine stationäre (WetMan Station) Bewässerung gilt es den Bedarf und das vorhandene Wasser zu ermitteln.

Änderungen und Irrtümer vorbehalten. Abbildungen ähnlich.



Beregnung in der Reithalle



Verteiler mit Magnetventilen



Regnerkopf am Pfosten installiert

# Wetman Station Pakete

Hier finden Sie die Profi-Ausrüstung für Ihre Reitplatzberegung und Reithallenberegung mit stationären Regnern. Bei Ridcon erhalten Sie Profiausrüstung genau passend zugeschnitten für Ihren Reitplatz, Reithalle, Longierzirkel, Round Pen, Paddock oder Führanlage. Nach der Entscheidung für eine stationäre (WetMan

Station) Bewässerung gilt es den Bedarf und das vorhandene Wasser zu ermitteln. Mit den 4 Wetman Sets werden die häufigsten Anwendungsvarianten abgedeckt: 20 x 40m oder 20 x 60m bei hoher und geringer verfügbarer Wassermenge und Druck. Weitere Flächen konfigurieren wir Ihnen individuell.



Beispielpaket

## Wetman Paket 1

Beregung für eine Fläche von 20 x 40m bei 3,5 bar und ab ca. 2,4m<sup>3</sup> pro Stunde. Das WetMan Paket beregnet die Reitfläche mit 6 Regnern automatisch mit 3 einstellbaren Programmen und einer jeweiligen Laufzeit von 1 Minute bis zu 4 Stunden. Herzstück ist eine Steuereinheit und eine

hochwertige Messingverteileinheit mit zwei professionellen elektronischen Steuerventilen. Alle benötigten Teile wie Verbinder, schalldämmende Befestigungsschellen, T-Stücke, 6 Regner, Werkzeug zum Schneiden der PE Rohre und Teflonband sind im Paket enthalten.



Einfache und sichere Montage

## Wetman Paket 2

Beregung von einem 20 x 40m Reitplatz oder Reithalle bei etwas weniger Druck und Wassermenge (3,5bar und 1,6m<sup>3</sup>/h). Das Wetman Paket 2 beregnet die Reitfläche mit 6 Regnern automatisch mit 3 einstellbaren Programmen und einer jeweiligen Laufzeit von 1 Minute bis zu 4

Stunden. Mit drei professionellen elektronischen Steuerventilen steuern Sie die Regner an. Alle benötigten Teile wie Verbinder, schalldämmende Befestigungsschellen, T-Stücke, 6 Regner, Werkzeug zum Schneiden der PE-Rohre und sogar Teflonband sind im Paket enthalten.

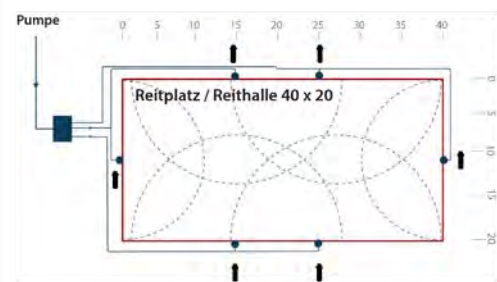


Messingverteiler und Magnetventile

## Wetman Paket 3 und 4

Paket 3 und 4 sind für 20 x 60m bei 3,5 bar und ca. 3,2 m<sup>3</sup> pro Stunde, bzw. für 20 x 60m bei 3,5 bar und ca. 1,6 m<sup>3</sup> pro Stunde. Das WetMan Paket für 20 x 60m beregnet die Reitfläche mit 8 Regnern automatisch mit 3 einstellbaren Programmen und einer jeweiligen Laufzeit von 1 Minute bis

zu 4 Stunden. Herzstück ist eine Steuereinheit und eine hochwertige Messingverteileinheit mit vier professionellen elektronischen Steuerventilen. Alle benötigten Teile sind im Paket enthalten. **Alle Pakete besitzen einen Anschluss für eine schnelle Winterentleerung.**



Beispiel 20 x 40m Reitplatz / Reithalle

## Druck und Wassermenge

Die verfügbare Wassermenge bestimmen Sie ganz einfach mit dem WetMan Drucktester, den Sie von uns leihweise anfordern können.

So testen Sie Druck und Wassermenge:

1. WetMan Drucktester an den Wasserhahn anschließen
2. Wasserhahn aufdrehen und am WetMan Tester den Hahn soweit öffnen, bis am Manometer 3,5 bar angezeigt werden
3. Jetzt einen 10 Liter Eimer mit Wasser auffüllen und die Zeit stoppen. Fertig.



Wetman Drucktester

# IMPRESSIONEN Aus der Praxis

## BAU EINES LONGIERZIRKELS

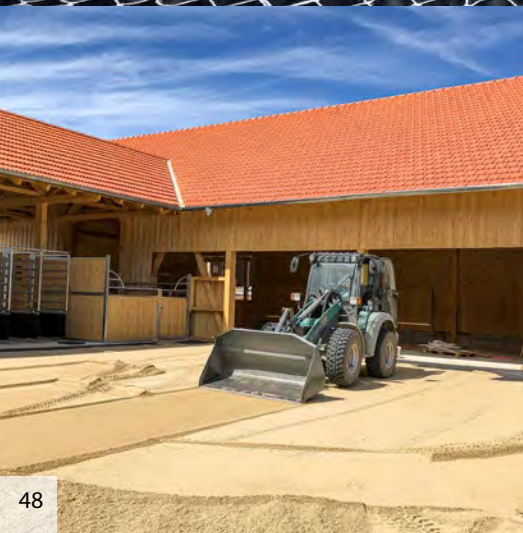


© 2014 Bauverlag GmbH, Berlin. Abbildung nach Maßstab.




# IMPRESSIONEN Aus der Praxis

## BAU EINES AUSLAUFS



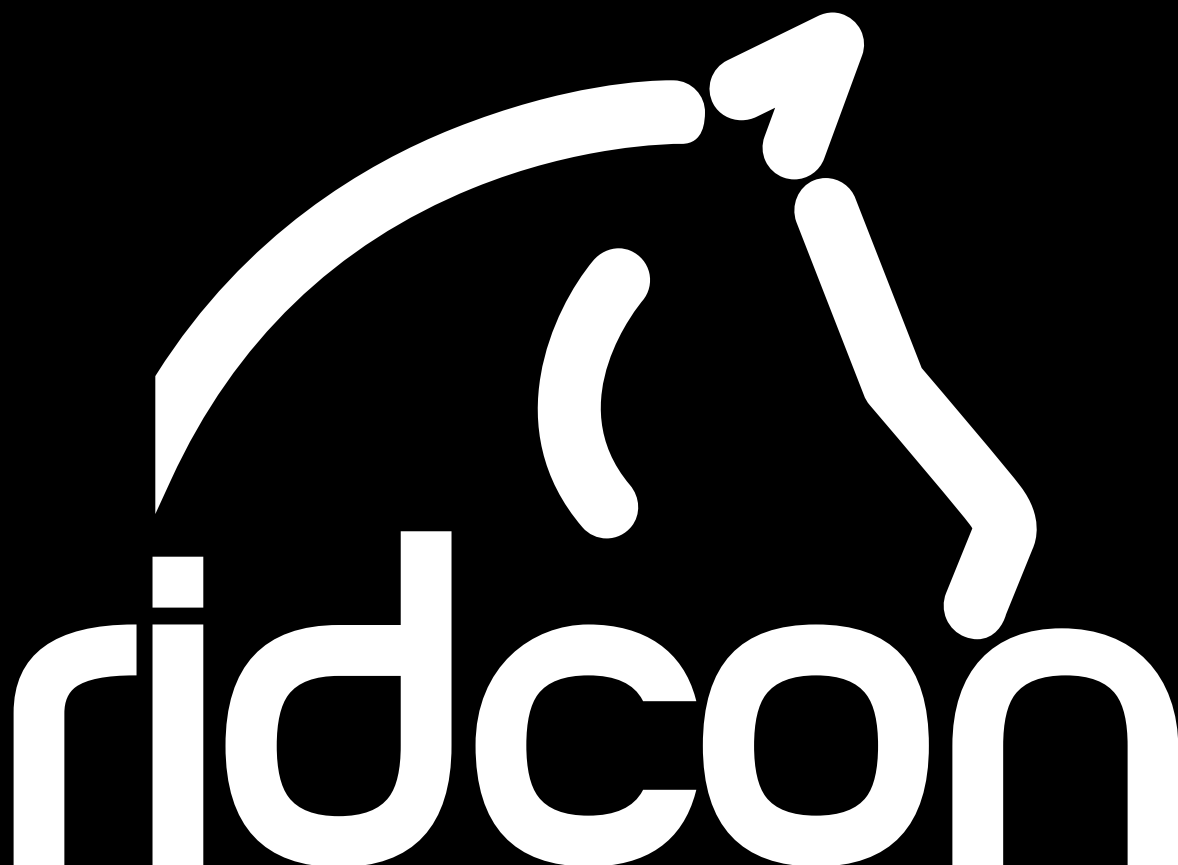
# Zubehör für die Reitanlage



Weidezaunartikel, Panels,  
Elektrozaunbänder, Gabeln,  
Schubkarren, Zaunpfosten,  
Heunetze usw. finden Sie in  
unserem Shop [shop.ridcon.de](http://shop.ridcon.de).



shop.ridcon.de



© Ridcon GmbH 2021

Mit einem Produkt von Ridcon erhalten Sie seit Jahrzehnten Top Qualität für Ihr Pferd. Alle Artikel die wir an unsere Kunden ausliefern werden permanent überprüft und erfüllen die hohen Anforderungen für eine moderne und zukunftsichere Pferdehaltung. Alle Produkte sind für eine lange Lebensdauer und Funktion ausgelegt. Dafür stehen wir von ridcon seit Jahrzehnten.

## Beratung und Verkauf

Montag - Freitag von 8.00 Uhr bis 17.00 Uhr.

Telefon 09270-915393-0 E-Mail: [info@ridcon.de](mailto:info@ridcon.de)



09270-915393-0

Ridcon GmbH - Lanckenreuth 7 - D 95473 Creußen

[info@ridcon.de](mailto:info@ridcon.de) [www.ridcon.de](http://www.ridcon.de)

 [www.facebook.com/RidconDeutschland/](https://www.facebook.com/RidconDeutschland/)

 [https://www.instagram.com/ridcon\\_paddockgitter/](https://www.instagram.com/ridcon_paddockgitter/)

