

ELASTISCHE, WASSERDURCHLÄSSIGE BODENSYSTEME FÜR DIE PFERDEHALTUNG

aus Recycling-Gummigranulat



KOMFORTEX[®]



Eigenschaften & Vorteile

Lösungen für Gesundheit & Wohlbefinden Ihrer Pferde

Unsere KOMFORTEX® Beläge gewährleisten eine hohe Wärmeisolierung gegen Bodenkälte im Innen- und Außenbereich, sind langzeit-urinbeständig, frostsicher, witterungsbeständig und zeichnen sich vor allem durch Wasserdurchlässigkeit aus. KOMFORTEX® Bodensysteme sind außerdem trittsicher und bieten durch die positive Rutschhemmung ein verringertes Unfall- und Verletzungsrisiko ohne dabei den Hufmechanismus negativ zu beeinflussen. Die hohe Elastizität der Beläge fördert sowohl die Durchblutung als auch das Wachstum des Hufs. Die geräuschkämpfenden Eigenschaften der KOMFORTEX®-Produkte minimieren die Lärmeinflüsse im Stall und damit auch das Stressaufkommen. Dies trägt positiv zur Gesundheit der Pferde bei.



Geprüfte Qualität
DLG Fokus Test



Witterungsbeständig und frostsicher
wirkt auch isolierend gegen Bodenkälte



Verbesserte Trittsicherheit
durch angemessene Weichheit
und Elastizität



Schallmindernde Wirkung
besseres Stallklima durch mehr Ruhe



Hohe Rutsicherheit
durch rutschfesten Gummibelag werden Ver-
letzungen vermieden - von Pferd und Reiter



Langzeit-urinbeständig



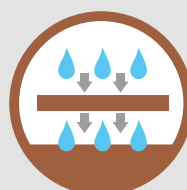
Optimal bei rheumatischen Erkrankungen
gelenkschonender Belag



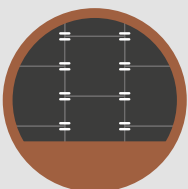
Umweltfreundlich
unbedenkliche, TÜV-geprüfte Inhaltsstoffe,
recyclingfähig



Lange Haltbarkeit
bei fast jedem Hufbeschlag



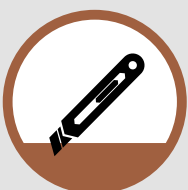
Wasserdurchlässig
zusätzlich Drainage an der Unterseite



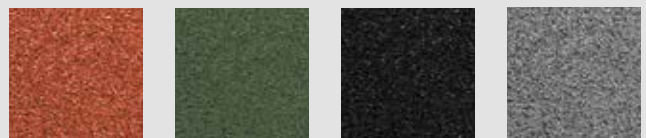
Hohe Dimensionsstabilität
durch vorinstallierte Steckverbinder bei
KOMFORTEX® Elastikplatten, Safe und H-
Stein-Platten



Verschiedene Formen und Farben
für optimale Gestaltungsvielfalt



Einfaches Zuschneiden & Verlegung
kostengünstig selbst zu verlegen auf drai-
nagefähigem, ungebundenen oder gebunde-
nen Untergrund, Verklebung möglich





Bodenbeläge für die Pferdehaltung

für Paddocks, Offen- u. Freilaufställe, Pferdeboxen mit
Drainage im Unterbau, Anbinde- u. Waschplätze:



KOMFORTEX® Elastikplatte

Abmessungen

Länge x Breite x Stärke
1.000/500 x 500 x 40 mm oder
500 x 500 x 30 mm

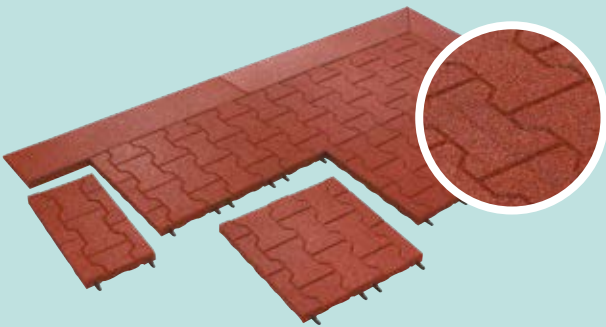
Flächengewicht

35,6 kg/m² (40 mm) | 26,4 kg/m² (30 mm)

Farben

rot/grün/schwarz/grau

für Stallgassen, Paddocks, Anbinde- u. Waschplätze:



KOMFORTEX® H-Stein Platte

Abmessungen Länge x Breite x Stärke
500 x 500 x 40 mm

Flächengewicht 36,0 kg/m²

Farben rot/grün/schwarz/grau

für Stallgassen, Paddocks, Anbinde- u. Waschplätze:



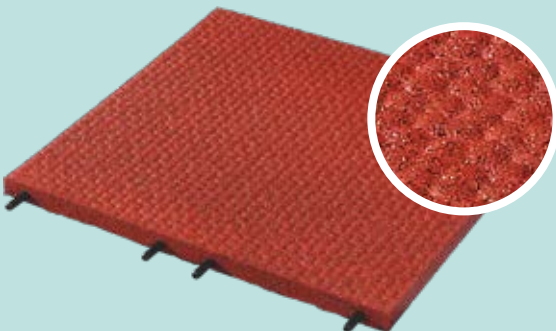
KOMFORTEX® Decor (mit Pflasterstein-Optik)

Abmessungen Länge x Breite x Stärke
500 x 500 x 40 mm

Flächengewicht 36,0 kg/m²

Farben rot

für Wegeflächen, Offen- u. Freilaufställe mit
steilerem Gefälle:



KOMFORTEX® Safe (mit Hammerschlagprofil)

Abmessungen Länge x Breite x Stärke
500 x 500 x 40 mm

Flächengewicht 36,0 kg/m²

Farben rot

für Wegeflächen, Führanlagen, Offen- u. Freilaufställe,
Anbinde- u. Waschplätze:



KOMFORTEX® Elastikpflaster

Abmessungen Ganze: 200 x 165 x 43 (35 St./m²)
Halbe: 100 x 165 x 43 (4 St./lfm)
Anfänger: 200 x 140 x 43 (5 St. / lfm)

Flächengewicht 42,0 kg/m²

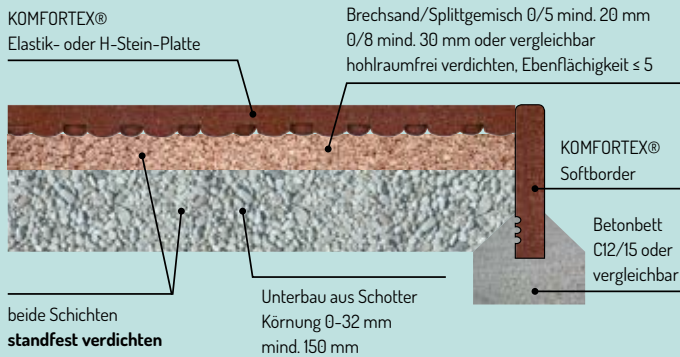
Farben rot, grün, schwarz



Untergrundvorbereitung

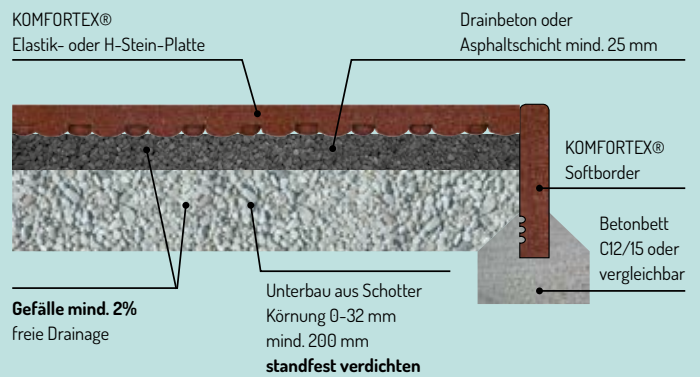
Vorbereitung des Untergrundes

KOMFORTEX® Bodenbeläge können sowohl auf ungebundenem als auch gebundenem Untergrund verlegt werden.



Herstellung des **UNGEBUNDENEN** Untergrundes

Herstellung des **GEBUNDENEN** Untergrundes



Der Boden ist bis zur benötigten Tiefe zuzüglich der zu verlegenden Plattenstärke abzutragen. Es ist äußerst wichtig, für eine fachgerechte Herstellung des Untergrundes vor Beginn der Verlegung zu sorgen!

Zu empfehlen ist eine flexible Randeinfassung wie z.B. die KOMFORTEX® Softborder.

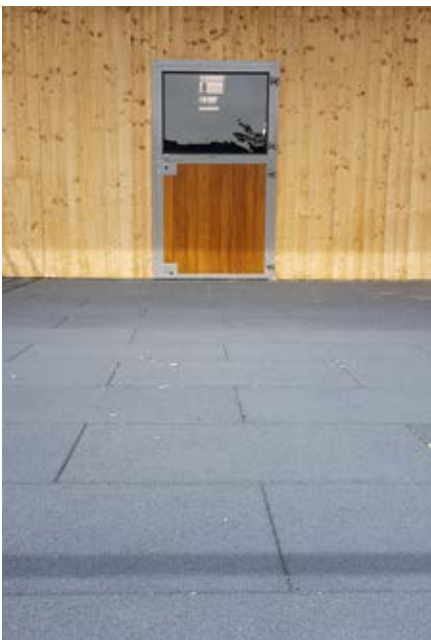
Da **KOMFORTEX®** Platten eine ausgezeichnete Wasserdurchlässigkeit aufweisen, muss der entsprechende Untergrund (insbesondere auch gebundene Tragschichten) drainagefähig sein. Befestigte Flächen, welche man meistens in den Pferdeboxen wiederfindet, müssen ebenflächig sein und ein Gefälle von mindestens 2 % sowie eine entsprechende Abflussmöglichkeit für das ablaufende Wasser aufweisen. Unebenheiten größer als 3 mm, in denen sich Wasser sammeln kann, sind durch eine geeignete Ausgleichsschicht zu nivellieren.

Lagerung von **KOMFORTEX®** Produkten

KOMFORTEX® Produkte wärmen sich wie andere Materialien unter direkter Sonneneinstrahlung rasch auf. Zur Vermeidung hoher Temperaturunterschiede vor Verlegung, sollten **KOMFORTEX®** Produkte in vergleichsweise schattigen Bereichen verlegt und gelagert werden.

KOMFORTEX® Produkte sind im allgemeinen in trockenen, gleichmäßig temperierten Bereichen bei Temperaturen über 10°C zu lagern. Wurden im Einzelfall die Produkte bei Temperaturen unter 10°C gelagert, sind sie mindestens zwei Stunden vor der Verlegung bei Umgebungstemperatur des Einbauorts über 10°C zu akklimatisieren.









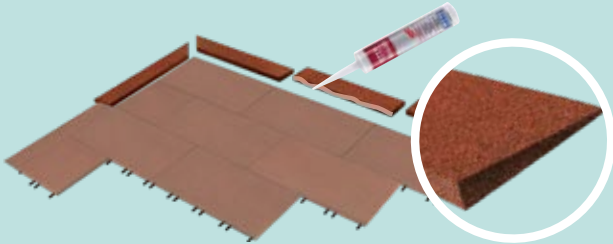


Profile & Softborder

Sinnvolle Ergänzungen zu KOMFORTEX® Bodenbelägen

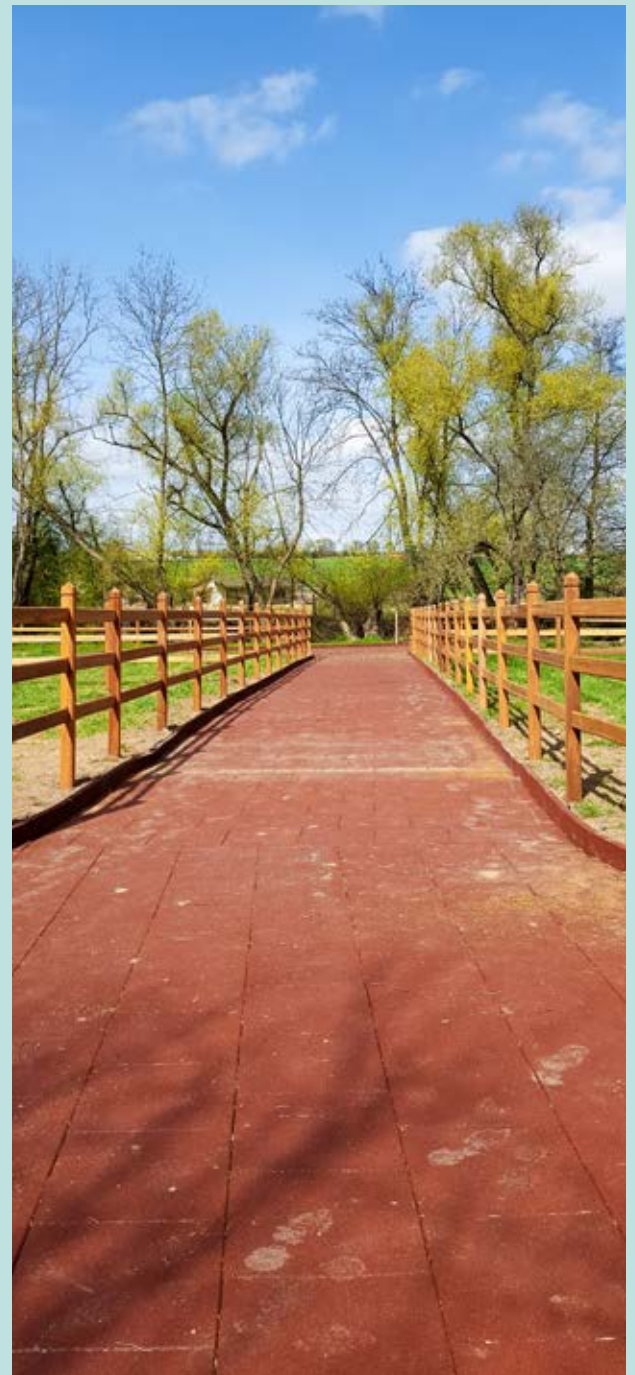
KOMFORTEX® Rand- und Randeckprofile vermeiden Stolperkanten um Flächen mit Bodenbelägen, während KOMFORTEX® Softborder unsere Bodenbeläge optimal einfassen.

**Einfassungen für Gummibeläge bei Beton- bzw. Asphalt-
untergrund (müssen aufgedübelt oder verklebt werden)**

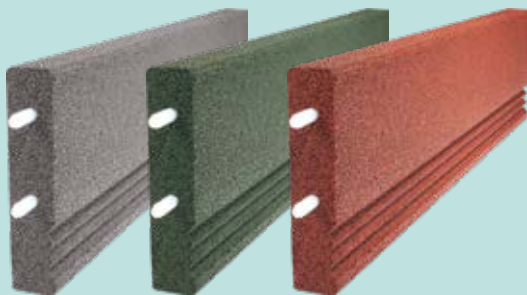


KOMFORTEX® Rand- und Randeckprofile

Abmessungen	Länge x Breite x Stärke
	Randprofil: 1.000 x 250 x 40/10 mm od. 1.000 x 250 x 30/10 mm
	Randeckprofil: 1.000 x 250 x 40/10 mm od. 1.000 x 250 x 30/10 mm
Gewichte	Randprofil: 5,8 kg/St. (40/10 mm), 4,2 kg/St. (30/10 mm)
	Randeckprofil: 5,0 kg/St. (40/10 mm), 3,9 kg/St. (30/10)
Farben	rot/grün/schwarz/grau

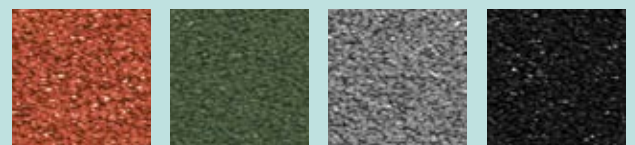


**Einfassungen für Gummibeläge bei unbefestigtem
Untergrund (müssen einbetoniert werden).**



KOMFORTEX® Softborder

Abmessungen	Länge x Breite x Stärke
	1.000 x 250 x 50 mm
Gewicht	11,0 kg/St.
Farben	rot/grün/schwarz/grau





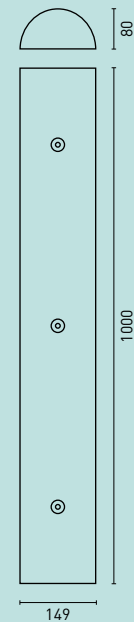
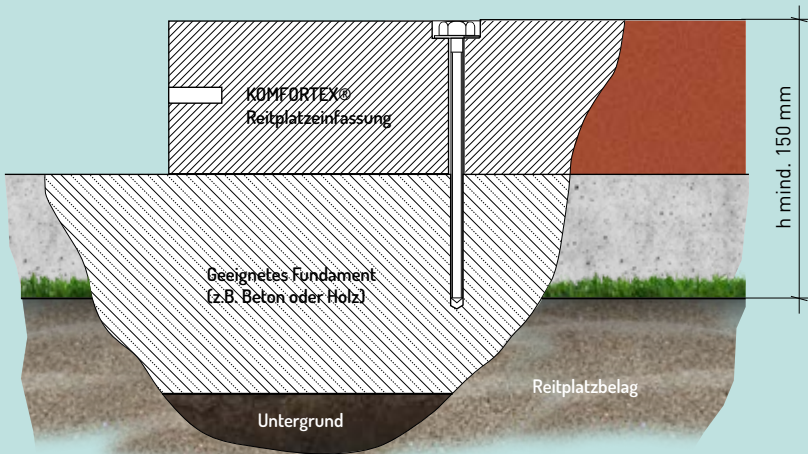
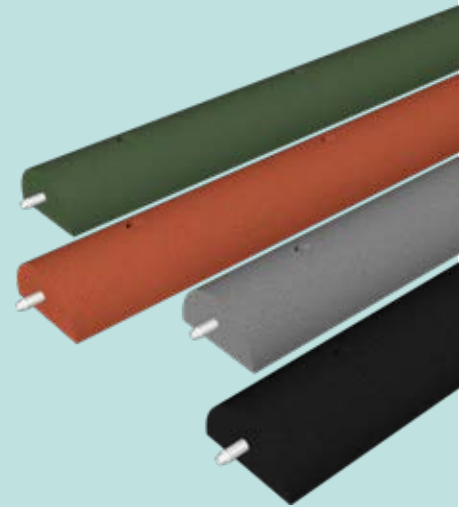
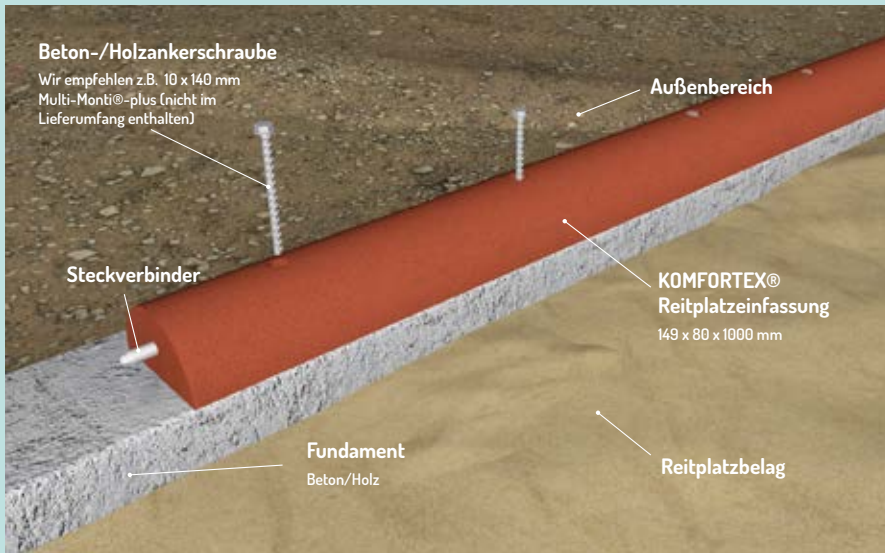
Reitplatzeinfassung

Schutz für Pferd und Reiter

KOMFORTEX® Reitplatzeinfassungen aus elastischem Recycling-Gummigranulat bieten einen optimalen Schutz für Pferd und Reiter und halten den Reitplatzbelag dabei an Ort und Stelle. Sie stellen eine optisch saubere Lösung als Begrenzung für Reitplätze dar und können jederzeit schnell in ein Fundament aus Beton oder Holz mittels Schraubverankerung installiert werden. **KOMFORTEX® Reitplatzeinfassungen sind auch die ideale Lösung um bestehende oder veraltete Reitplätze auf den aktuellen Sicherheitsstandard zu bringen.**

KOMFORTEX® Reitplatzeinfassung - Einfaches Schneiden

Obwohl die KOMFORTEX® Reitplatzeinfassung äußerst stabil ist, kann sie aufgrund der Granulatstruktur auf einfache Weise bearbeitet werden. Mit Hilfe einer handelsüblichen Stichsäge können die einzelnen Elemente auf das gewünschte Maß gekürzt werden. Auch das Schneiden der Elementenden auf jeden erforderlichen Winkel gelingt auf diese Weise einfach und schnell. Der Gestaltung der Reitplatzecken sind somit keinerlei Grenzen gesetzt.



Zuschneiden auf jede beliebige Länge oder jeden beliebigen Winkel möglich!







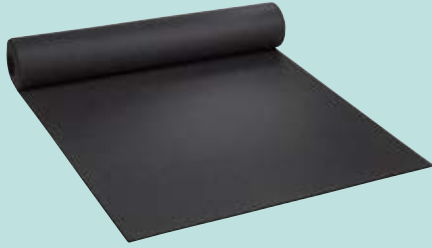
Wandtrittschutz

Sinnvolle Ergänzungen zu KOMFORTEX® Bodenbelägen

Unser KOMFORTEX® Wandtrittschutz schützt effektiv in Pferdeboxen vor Verletzungen und vor Beschädigungen der Wände.

KOMFORTEX® Wandtrittschutz (Rollenware)

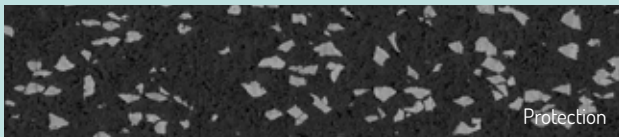
KOMFORTEX® Protection und Variant eignen sich als robuster, pflegeleichter und flüssigkeitsunempfindlicher Elastikbelag besonders als Wandtrittschutz in Pferdeboxen. Durch die Materialstärke von 8 - 12 mm schützt unser Rollenmaterial die Boxenwände und vermindert das Verletzungsrisiko der Pferde. KOMFORTEX® Protection und Variant können verklebt oder verschraubt werden.



Protection



Protection



Protection



Variant

KOMFORTEX® Protection & Variant Wandtrittschutz (Rollen)

Abmessungen	Rollenbreite x Dicke x Rollenlänge
	1.500 x 8 x 15.000 mm
	1.500 x 10 x 12.000 mm
	1.500 x 12 x 10.000 mm

Flächengewicht	8 mm: 8,4 kg/m ²
	10 mm: 10,5 kg/m ²
	12 mm: 12,6 kg/m ²

Farben	Protection: schwarz/blau, schwarz/rot, schwarz/grau
	Variant: schwarz/bunt





Elastische, wasserdurchlässige Bodensysteme für die Pferdehaltung
aus Recycling-Gummigranulat

KRAIBURG Relastec GmbH & Co.KG
Fuchsberger Straße 4 · D-29410 Salzwedel

Vertrieb:

Tel. +49 (0) 8683 701 -199 od. -156

Fax +49 (0) 8683 701 -4199 od. -4156

komfortex@kraiburg-relastec.com

www.kraiburg-relastec.com/komfortex

Alle Angaben ohne Gewähr. Änderungen vorbehalten.
© KRAIBURG Relastec GmbH & Co. KG 2021

